

LES PROMO DU PRO

Valable en avril et mai 2026

sikkens
CENTER



SIKKENS

Rubbol BL Ventura Satin
La laque haute performance
dans sa meilleure forme

Page 10-13

ASTUCE TECHNIQUE

Dommages sur les volets

Page 8-9

HERBOL

La solution idéale pour chaque
besoin

Page 5

NOTRE SERVICE

nos solutions pour vous !



Conseil professionnel pour les artisans



Service peinture et teintage



Service de livraison



Service pour les architectes
et les planificateurs



Formations professionnelles



Notre univers sur Internet



Service accessible de partout via des
applications pour téléphone portable



Chères clientes, chers clients,

Il y a huit ans, je rejoignais l'entreprise en effectuant un stage dans le service de vente intérieur. Ce qui n'était au départ qu'un simple début est rapidement devenu une fonction que j'exerce encore aujourd'hui avec beaucoup de plaisir et d'engagement.

Au cours de ces années, j'ai pu continuer à évoluer et à acquérir une expérience précieuse grâce à nos échanges. La recherche de solutions adaptées et la collaboration avec différents services caractérisent mon travail quotidien très varié. Tu es toujours au centre de mes préoccupations : des réponses rapides, des accords fiables et une écoute attentive à tes besoins individuels sont importants pour moi.

Mon objectif est de simplifier les procédures et de t'accompagner de la meilleure manière possible, de la première demande jusqu'à la phase finale. En tant que formateur des apprentis et apprenties de commerce sur le site de Sempach, je peux transmettre mes connaissances et m'épanouir tant sur le plan professionnel que personnel – grâce à de nouveaux défis, à des responsabilités supplémentaires et à la confiance qui m'est accordée.

Je me réjouis de poursuivre notre collaboration et te remercie de tout cœur pour ta confiance.

Raphael Ryser
Customer Support Switzerland / Apprentice Coach



PEINTURES
D'INTÉRIEUR



**TRANSFORMER CHAQUE
MUR EN HIT, ENSEMBLE !**

Tout va bien ? Mais bien sûr !
Ensemble avec Herbol, vous êtes
une équipe imbattable !

La solution idéale pour chaque besoin

Peintures d'intérieur classiques

Herbol propose aux peintres professionnels des solutions efficaces et fiables pour le quotidien. La gamme de peintures d'intérieur classiques comprend des produits de haute qualité adaptés à tous les domaines d'application courants et à toutes les exigences.

PEINTURES TOP	PEINTURES STANDARD	PEINTURES POUR PROJETS
Pour les exigences les plus élevées	Pour un travail économique	Pour les grands projets
ZENIT	CLASSIC	OBJEKT



ZENIT NEO
ZENIT POWER
ZENIT HYDROMATT POWER
ZENIT PU 10/30/60



CLASSIC INNENWEISS COLOR
CLASSIC HERBOPLUS
CLASSIC HERBOPLUS AIRLESS
CHROMISTAR INNENDISPERSION



OBJEKT TOPWEISS

Peintures de fond et peintures murales spéciales

Les défis particuliers exigent des peintures d'intérieur spéciales. Grâce à leurs propriétés spécifiques, les peintures d'intérieur spéciales de Herbol permettent d'appliquer une couche optimale, même dans les zones les plus exigeantes.

PEINTURES MINERAL	PEINTURES FONCTIONNELLES	PEINTURES MATES
Pour les zones sensibles	Pour les exigences spéciales	Pour les rénovations
SILIKAT	FUNKTION	RENOVATION



SOL SILIKAT



POLARIT INNENSILOXAN
SCHIMMELSCHUTZ BS
ISOMAT WV



MATTFARBE AROMATENFREI
ECO MATTFARBE AROMATENARM
HERBODECOR ISOMAT PLUS

WEBSHOP



Accessible 24/7:

pas d'heures d'ouverture
– les clients peuvent faire
leurs achats à tout
moment.



Vue d'ensemble et comparatifs:

catalogue en ligne
complet et pratique
à consulter.



Personnalisation:

affichage des prix individu-
els, avec aperçu des com-
mandes et des factures
actuelles et passées.



Mobilité:

utilisable de
n'importe où.

Confort d'achat:

commande aisée, avec
service de livraison.



Gain de temps:

pas de de trajet ni
d'attente.



Inscris-toi dès
maintenant !



sikkens CENTER

Événement exceptionnel!

Nous nous arrêtons aussi près de chez toi – sois de la partie, nous t'invitons cordialement!

Nos rendez-vous en 2026

Jeudi, 23.4.2026 **Sikkens Center Givisiez**

Mardi, 28.4.2026 **Sikkens Center Baden**

Mercredi, 6.5.2026 **Sikkens Center Wil**

Jeudi, 21.5.2026 **Sikkens Center Langenthal**

Jeudi, 18.6.2026 **Sikkens Center Emmen**

Jeudi, 20.8.2026 **Sikkens Center Oberurnen**

Jeudi, 3.9.2026 **Sikkens Center Adliswil**

Jeudi, 17.9.2026 **Sikkens Center Yverdon**

Jeudi, 24.9.2026 **Sikkens Center Buchs**

www.sikkens-center.ch

sikkens

Herbol

LE TOUR DES COULEURS

UNE COMPÉTENCE TOTALE EN MATIÈRE DE COULEURS !

sikkens CENTER



Dommmages sur les volets

Les jours raccourcissent et les vêtements rallongent: c'est le signe que nous devons faire nos adieux à la saison des façades. C'est désormais le moment propice de travailler dans l'agréable chaleur de notre atelier. La saison hivernale est la saison des volets!

Au travers de cet article, nous souhaitons, chères lectrices, chers lecteurs, vous présenter les cas de dommages les plus fréquents occasionnés aux volets, ainsi que la manière de les éviter.

Craquellements au niveau de la peinture des volets

Lorsque l'on constate la présence de craquellements au niveau de la peinture des volets, le fautif est, en règle générale, vite trouvé: c'est le revêtement.



Les retours sont souvent les suivants: le produit a des propriétés d'adhérence insuffisantes, le revêtement n'est pas assez élastique et ses propriétés de remplissage ne sont pas satisfaisantes. Toutefois, dans la plupart des cas, la véritable cause du problème n'est pas imputable au produit proprement dit, mais à l'état du support du volet à peindre. Mais on n'en a souvent pas conscience.



Formation d'importantes fissures au niveau des bois de bout ainsi que sur l'ensemble du volet:

Une des causes possibles de l'apparition de tels craquellements est la solidité insuffisante du support (fissures). L'humidité peut pénétrer librement dans le bois, ce qui entraîne la formation de craquellements au niveau de la peinture. Les bois de bout sont particulièrement sensibles.

Conseil: imprégner au préalable les bois de bout, puis appliquer une couche de fond avec un mastic à 2 composants ou bien traiter avec le produit de scellement pour bois de bout Kodrin WV 456, de telle manière que les bois de bout soient suffisamment saturés.



Formations de cloques

Il est possible que des cloques se forment, car les anciennes peintures à l'huile contiennent souvent des cires (huiles d'aspect mat précieux), qui restent actives au sein du système de revêtement. Le ponçage va permettre à ces cires de se retrouver sans protection en surface.

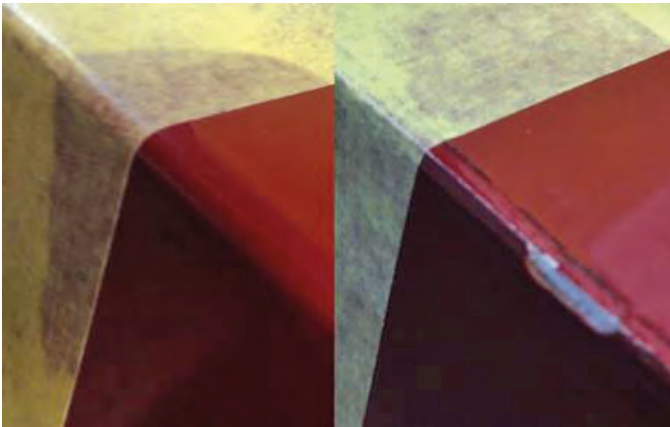
Lors d'une rénovation, ces cires peuvent être dissoutes par la rétention de solvants et activées. Élément aggravant, les surfaces peintes sont souvent exposées trop tôt au rayonnement solaire. Les résines alkydes à forte teneur en huile ont un temps de durcissement long. Ainsi, le réchauffe-



ment des surfaces par les rayons du soleil va entraîner la formation d'une pression de gaz élevée, qui va décoller du support, non seulement la couche de rénovation, mais également les anciennes couches de peinture à l'huile existantes. Sont particulièrement affectées par ce phénomène les peintures foncées, dont la température peut s'élever jusqu'à +80°C lorsqu'elles sont exposées à un rayonnement solaire direct.

Une autre cause possible de la formation de cloques et de craquellements pouvant survenir jusqu'au niveau du support en bois brut est l'accumulation d'humidité dans le support (en raison de la rénovation effectuée avec des revêtements «denses»), l'humidité présente dans le support ne peut pas être évacuée correctement). Ainsi, l'humidité contenue dans le bois peut partiellement s'élever considérablement. En cas de réchauffement ou même de rayonnement solaire direct, une pression élevée de vapeur va apparaître et conduire au craquellement de l'ensemble du revêtement, jusqu'au niveau du support en bois.

Conseil: Avant toute application d'un nouveau revêtement, il faut éliminer totalement l'ensemble du revêtement à la peinture à l'huile, jusqu'au niveau du support en bois brut et porteur. Ensuite, les surfaces en bois brutes doivent être nettoyées méticuleusement avec de l'ammoniac, de manière que les résidus d'huiles et de cires se trouvant encore dans le support puissent être saponifiés. Une fois le nettoyage effectué, bien laisser sécher le support. Vérifier impérativement l'humidité contenue dans le bois avant de procéder à son revêtement. En cas de revêtements couvrants, celle-ci ne doit pas excéder 12% pour les éléments de construction à la stabilité formelle et dimensionnelle et 15% pour ceux dont la stabilité est limitée.



Comparaison des bords sur un volet existant



Illustration d'une arête trop vive (mesure réalisée au moyen d'un essai de quadrillage et d'un gabarit de bords de l'ASEPP)

Craquellements dus à des bords non arrondis

Lorsque les bords ne sont pas arrondis avec un rayon de 2 mm, comme cela est prescrit, des craquellements peuvent rapidement apparaître.

Raison: les revêtements appliqués ne peuvent pas tenir sur des arêtes vives (amincissement de la couche au niveau des bords).

Cela a pour conséquence que l'épaisseur de la couche y est sensiblement plus faible que sur une surface plane.

Conseil: toujours arrondir les bords avec un rayon de 2 mm. Une arête vive n'est pas une surface permettant une bonne absorption des matériaux de revêtement.



**DURA
VENT**
TECHNOLOGY

NOUVEAU

RUBBOL BL VENTURA SATIN

LA LAQUE HAUTE PERFORMANCE POUR LES FENÊTRES ET LES BOISERIES EXTÉRIEURES

sikkens

FOR THE BEST



Bonjour, cher spécialiste de la peinture laque,

Avec cette Power Box, tu découvriras toute la puissance de Rubbol qui t'aidera à mettre en valeur ton expertise en matière de peinture laque et de couleurs. Ces outils pratiques constituent un atout pour l'activité de conseil et sont des aides précieuses dans ton travail quotidien. Découvre maintenant les produits suivants :



- 1 L'aperçu rapide des produits dans le **Rubbol Power Book** pour les peintures laques diluables à l'eau et au solvant
- 2 La meilleure laque pour fenêtres Sikkens de tous les temps : **Rubbol BL Ventura Satin**
- 3 La collection haut de gamme **Sikkens 5051 Color Concept**
- 4 La **spatule en plastique Sikkens** pour une finition parfaite
- 5 La **lampe de poche Sikkens Power LED** – idéale pour le chantier



Il vaut mieux se dépêcher, car la disponibilité est limitée..

Nous te souhaitons beaucoup de plaisir en découvrant et en testant la Power Box et lors de tes futures activités de conseil !

À partir du 1er mai 2026 au Sikkens Center
Va la chercher !



Demande ici ta Rubbol Power Box sans tarder et viens la chercher dans le centre Sikkens de ton choix ! Jusqu'à épuisement des stocks !



La meilleure
laque pour
fenêtres de tous
les temps!

DURA
VENT
TECHNOLOGY

Formule
optimisée!



DÉCOUVREZ RUBBOL BL VENTURA SATIN!

NOUVEAU

Consommation: env. 90 ml/m² \triangleq env. 11 m²/l

Degré de brillance: 35 GU/60°

Conditionnements: 0,5 l, 1 l, 2,5 l

Teintes: blanc et teintable grâce au système Sikkens Color Mix

Application:



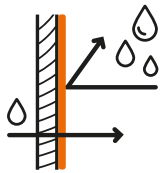
Consulter la fiche
technique

La laque haute performance hydrosoluble, perméable à la diffusion et régulatrice d'humidité destinée aux fenêtres et boiseries extérieures, dotée de la DURA VENT TECHNOLOGY pour une durabilité encore accrue.

- Excellente résistance aux intempéries et aux UV
- Très bonnes propriétés d'application
- Excellentes aptitudes à la découpe
- Finition impeccable
- Système monocomposant pratique

LA LAQUE HAUTE PERFORMANCE DANS SA MEILLEURE FORME

Les utilisateurs et les maîtres d'ouvrage exigent des résultats de premier ordre sans compromis en matière de qualité, de durabilité et d'environnement. Des défis que Rubbol BL Ventura Satin relève avec brio: la laque haute performance est hydrosoluble, crée, grâce à la technologie innovante DURA VENT TECHNOLOGY, des surfaces extrêmement résistantes aux intempéries tout en offrant les meilleures qualités d'application.



DURA VENT TECHNOLOGY

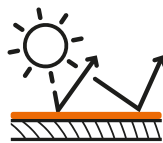
La technologie innovante de Sikkens garantit une régulation optimale de l'humidité: elle permet à l'humidité intérieure de s'échapper tout en empêchant l'humidité extérieure de pénétrer. Rubbol BL Ventura Satin forme un revêtement perméable à la diffusion qui résiste même aux conditions météorologiques extrêmes.



EXCELLENTE RÉSISTANCE AUX INTEMPÉRIES

Un revêtement avec Rubbol BL Ventura Satin protège les boiseries à la perfection pendant longtemps.

STABILITÉ EXCEPTIONNELLE DES TEINTES ET DU BRILLANT



Grâce au liant acrylique innovant, un revêtement avec Rubbol BL Ventura Satin est classé A selon la fiche technique BFS 26. La couleur et la brillance restent stables sur le long terme.

VOS AVANTAGES

Gain de temps

- Les très bonnes propriétés d'application et les excellentes aptitudes à la découpe font gagner du temps
- Le séchage rapide permet d'appliquer deux couches par jour, ce qui réduit le nombre de déplacements

Utilisation rapide des éléments traités

- Laque conçue pour offrir un long temps d'ouverture en phase avec la pratique associé à un séchage rapide du revêtement
- La courte phase de séchage réduit de manière significative le risque de salissure / dégradation

Résultat sûr

- Facile à appliquer grâce au système monocomposant
- Son pouvoir couvrant et sa stabilité élevés assurent la sécurité et la protection au niveau des arêtes
- Absence de jaunissement sombre dans les rainures ou sous des conditions lumineuses défavorables
- Résistance au blocage selon la norme DIN 927-10

Nuisances olfactives réduites au minimum

- Il est tout à fait possible d'effectuer les travaux en cours d'exploitation ou dans des locaux occupés sans rencontrer de difficultés
- Les faces intérieures des éléments des fenêtres peuvent également être traitées

Grande variété de teintes

- Le système Sikkens Color Mix permet de réaliser des milliers de teintes – directement sur place dans le Sikkens Center ou chez le distributeur

CONÇU PAR LE LEADER DU SECTEUR EN MATIÈRE DE DURABILITÉ

Sikkens est une marque d'AkzoNobel, le leader reconnu du secteur en matière de durabilité. Les produits offrent un équilibre optimal entre un impact minimal sur l'environnement et une longue durée de vie du revêtement.



Ecovadis classe AkzoNobel parmi les 1% des meilleures entreprises évaluées dans son classement de durabilité.



AkzoNobel est la seule entreprise de peinture et de laque à avoir obtenu la note AAA – la plus haute distinction.



AkzoNobel est la seule entreprise de peinture et de laque à avoir obtenu une excellente évaluation ESG.

SIKKENS

CENTER

Willkommen

Une équipe
compétente au
nouveau point
de vente !

TOUT PRÈS !

Notre tout nouveau point de vente se trouve à deux pas de l'ancien emplacement. Nos clientes et clients n'auront donc pas à faire de grand détour pour nous rendre visite et bénéficier de nos produits éprouvés, de nos nouveautés et de nos conseils professionnels comme d'habitude.

Nous avons intégré nos nouveaux locaux fin janvier. Pour toi, rien ne change. Tu es également la bienvenue ou le bienvenu à la nouvelle adresse. Que tu viennes chez nous pour boire un café, demander conseil, acheter nos produits haut de gamme ou converser, nous serons ravis de t'accueillir !



Sikkens Center Wil
Nelkenstrasse 15
9500 Wil SG

wil@akzonobel.com
Tel. 071 911 93 93





UNE ÉQUIPE DE CHOC POUR LES LOCAUX TRÈS SOLLICITÉS

Le Team Rezisto de Sikkens booste le segment clé des peintures et laques pour les murs intérieurs très sollicités.

- **Alpha Rezisto Anti-Marks** protège les murs des éraflures et de l'usure.
- **Alpha Rezisto Easy Clean** fait en sorte que les saletés perlent à la surface.
- **Rubbol BL Rezisto** garantit une résistance maximale pour les rampes d'escalier, les mains courantes, etc. – désormais disponible également dans une finition mate.



www.sikkens-center.ch

sikkens

FOR THE BEST

LAQUES

UNE SOLUTION
FIABLE POUR
CHAQUE
SURFACE



Laque protectrice Airless pour métaux
pour les tâches exigeantes en intérieur

Akzo Nobel Coatings AG
Industriestrasse 17a
6203 Sempach Station

Tel. 041 469 67 00
mail@sikkens-center.ch
www.sikkens-center.ch



Sikkens Center

Tout simplement fiable.

Herbol[®]

ALLEZ LES BLEUS!

LES COULEURS TENDANCE
DE 2026

MELLOW
FLOW™

TO.10.60

FREE
GROOVE™

U1.43.21

sikkens

**SLOW
SWING™**

U3.15.11



UN PROJET AVEC DES ÉLÈVES UNE COUR DE RÉCRÉATION SE PARE DE COULEURS !



Généralement, la peinture Herbol Methacryl Siegel est utilisée pour les sols en béton de balcons, caves ou greniers. L'utilisation de Herbol Methacryl Siegel dans une cour de récréation conçue avec art à Saint-Gall est plutôt rare, mais tout à fait compréhensible

L'artiste saint-gallois Dominik Rüegg a déjà transformé plusieurs objets en véritables œuvres d'art avec nos produits. Dans notre galerie, nous avons déjà eu l'honneur de montrer des murs d'entrepôts et des façades de maisons. Maintenant, une cour de récréation vient s'y ajouter.

C'est depuis le ciel que cette œuvre remarquable dévoile toute sa splendeur. Les prises de vue par drone nous offrent une perspective magnifique et laissent deviner que les élèves également ont eu beaucoup de plaisir à la réaliser.

La peinture utilisée, Herbol Methacryl Siegel, est une laque à dispersion à faible teneur en solvant et diluable à l'eau, destinée à la réalisation de revêtements de sol monocomposants très résistants et à élasticité durable. Pour l'intérieur et l'extérieur, sur le béton, la chape et les supports similaires, à l'exception des sols de garage. Idéale pour ce type de projets !



Dominik Rüegg (artiste), Alessandro Marsano (conseiller spécialisé) et Methacryl Siegel (produit vedette) devant la cour de récréation en train d'être peinte



Produits utilisés:
Herbol Methacryl Siegel

Réalisation:
Dominik Rüegg
"Drü Egg"
Landhausstrasse 6
9000 St. Gallen

Conseiller technique responsable:
Alessandro Marsano





PROTECTION DU BOIS À SAAS-FEE SEUL LE MEILLEUR EST ASSEZ BON

À Saas-Fee, à environ 1800 m d'altitude, la façade de plusieurs immeubles résidentiels a fait l'objet d'une rénovation complète ces dernières années – dans des conditions qui posent des défis particuliers même aux entreprises spécialisées les plus expérimentées. Les rayons UV intenses, les intempéries, le vent, la neige ainsi que les alternances extrêmes de gel et de dégel mettent l'enveloppe du bâtiment à très rude épreuve.

Voilà précisément où la qualité d'un travail de peinture professionnel se manifeste. L'objectif était non seulement de protéger durablement les bâtiments, mais également de les mettre en valeur sur le plan esthétique et de leur redonner tout leur éclat en formant un ensemble harmonieux. Le projet s'est concentré sur la rénovation et la remise en état complètes de



Gerold Supersaxo et son contremaître Raoul Andenmatten s'entretiennent avec André Fryand, conseiller technique chez AkzoNobel. De professionnel à professionnel ! Ici, l'échange et les conseils sont très appréciés par les deux parties.



tous les éléments extérieurs. L'importante proportion de bois est particulièrement marquante : les façades, les balcons, les volets et les faces inférieures des toitures sont entièrement en bois – un matériau qui, dans les régions alpines, pose les plus hautes exigences au savoir-faire et à l'exécution.

POUR GEROLD SUPERSAXO ET SON ÉQUIPE, CELA SIGNIFIAIT : UNE PRÉCISION MAXIMALE ET UNE CONNAISSANCE SOLIDE DES MATÉRIAUX ET DE L'ENVIRONNEMENT.

Dans cet environnement exposé, le bois requiert un système de revêtement bien pensé et une mise en œuvre soignée jusque dans les moindres détails. Les bords, les jonctions et les zones fortement sollicitées ont dû être traités avec un soin particulier afin de garantir une protection durable. Le revêtement lasurant préserve non seulement la beauté naturelle du bois, mais le

protège aussi efficacement contre l'humidité et le rayonnement solaire intense – un facteur déterminant à l'altitude de Saas-Fee.

LES SUPPORTS MINÉRAUX ÉGALEMENT POSAIENT DES EXIGENCES ÉLEVÉES :

Les surfaces en maçonnerie ont été rénovées dans les règles de l'art et repeintes. Il s'agissait non seulement d'obtenir un résultat esthétique convaincant, mais également d'améliorer considérablement la résistance aux conditions météorologiques extrêmes. Le résultat est un contraste équilibré et moderne entre le bois et les surfaces minérales.

LE RÉSULTAT PARLE DE LUI-MÊME :

Aujourd'hui, les bâtiments présentent une apparence soignée et homogène qui s'intègre parfaitement à l'architecture alpine de Saas-Fee. En même temps, une enveloppe de bâtiment

robuste et durable a été créée, capable de résister à long terme à des conditions extrêmes. Ce projet est un exemple parfait de rénovation moderne de façade en montagne – et de travaux de peinture de toute première qualité, où le savoir-faire, la maîtrise des matériaux et la précision d'exécution font toute la différence.

Pour ces objets, seuls des produits Sikkens ont été utilisés.

Gerold Supersaxo et son équipe savent comment recourir à ces produits de manière adéquate afin d'obtenir les meilleurs résultats possibles.



PROTECTION DU BOIS À SAAS-FEE
ICI, LA PROTECTION
CONTRE LES
INTEMPÉRIES EST UNE
PRIORITÉ ABSOLUE



Produits utilisés :

Coffrage en bois :
 Sikkens Cetol Aktiva BS
 Rubbol Grund Plus
 Sikkens Cetol HLS

Volets :
 Rubbol Primer Express
 Rubbol Grund Plus
 Rubbol SB (grün)
 Rubbol Express High Gloss (rot).

Réalisation :

Entreprise de peinture et de plâtrerie
 Gerold Supersaxo
 Gletscherstrasse 6
 3906 Saas-Fee

Conseiller technique responsable :

André Fryand



PROGRAMME CLIENTS 2026

Progresser ensemble.



PROGRAMME CLIENTS



Inscris-toi dès maintenant.

ACTUALITÉS OFFRES TENDANCES



**ABONNEZ-VOUS
À LA NEWSLETTER
DÈS MAINTENANT !**



SIKKENS CENTER

NEWSLETTER



TOUPRET – LA SPATULE POUR LES PROFESSIONNELS EXIGEANTS

En 1938, le maître peintre Pierre Toupret développait en France un enduit de rebouchage amélioré pour lisser les murs plus rapidement et plus proprement. Voilà comment l'entreprise Toupret a vu le jour ! Dans les années '50 et '60, l'entreprise connaît une forte croissance sur le marché professionnel français et devient réputée pour ses enduits de rebouchage en poudre de haute qualité. Dans les années 2000, Toupret s'est progressivement implantée dans d'autres pays européens, puis au-delà.

En Suisse, Toupret a son siège social à Fribourg et fournit aux magasins spécialisés en peinture, aux distributeurs de matériaux de construction et, dans une certaine mesure, aux magasins de bricolage des enduits en poudre, des enduits prêts à l'emploi et des produits spéciaux destinés aux supports à rénover. Le groupe cible se compose principalement de peintres, plâtriers et plaquistes.

Toupret est synonyme d'application efficace, de rendement élevé et de résultat d'une fiabilité maximale. Les produits sont faciles à appliquer et à poncer de manière optimale, et garantissent des supports parfaitement préparés – la base idéale pour des travaux de revêtement de haute qualité. Qu'il s'agisse d'une réparation ponctuelle, d'une rénovation majeure ou d'une construction neuve exigeante : Toupret offre la solution adéquate pour chaque situation. La gamme professionnelle polyvalente et complète, ainsi que la qualité sans compromis – la base pour nos propres revêtements finaux haut de gamme –, ont été pour nous et nos points de vente Sikkens la clé de notre collaboration, dans toute la Suisse.



Nos produits vedettes de la gamme :

TOUPRET TX110 – Enduit de rebouchage gain de temps : extra blanc et recouvrable après 3 heures

TOUPRET REPAR'WOOD – Enduit de rebouchage et de réparation du bois

TOUPRET GRANIREX – Enduit de rénovation en poudre, extérieur, enrichi en fibres

TOUPRET MUREX – Enduit de rebouchage polyvalent, très résistant, extérieur

TOUPRET – AIRSPRAY-Famille – les solutions efficaces pour les plâtriers



Viens chercher de l'inspiration et bénéficier de nos conseils dans nos 29 points de vente Sikkens Center répartis dans toute la Suisse. Nous trouverons très certainement le produit correspondant à tes besoins.



Demande ici immédiatement ta Cetol Power Box
et viens la chercher dans le Sikkens Center
de ton choix ! Dans la limite des
stocks disponibles !

CETOL FAIT DE TOI UN HÉROS DE LA PROTECTION DU BOIS !

- ✓ Pour des surfaces en bois qui restent longtemps protégées et belles
- ✓ Pour ton bon travail avec les meilleurs résultats
- ✓ Pour encore plus de connaissances sur le thème du bois
- ✓ Pour l'avenir : économique et durable






Formation interne produits dans l'académie Sikkens
Afin de pouvoir te conseiller de manière idéale, nous nous familiarisons avec notre nouveau produit Sikkens Rubbol BL Ventura Satin en théorie et en pratique.



BIENVENUE

sikkens
CENTER

Un conseil technique? Demandez-le!



NOS POINTS DE VENTE - 29x EN SUISSE

SUISSE
ROMANDE

1227 Carouge

Rue Vautier 1
T 022 343 11 10
carouge@akzonobel.com

1023 Crissier

Ch. de la Colice 27
T 021 637 23 00
crissier@akzonobel.com

1762 Fribourg-Givisiez

Route Jo Siffert 6
T 026 552 00 33
givisiez@akzonobel.com

1203 Genève-Charmilles

Rue de Miléant 7
T 022 340 61 62
charmilles@akzonobel.com

1196 Gland

Rue du Riant-Coteau
T 022 995 15 25
gland@akzonobel.com

2300 La Chaux-de-F.

Rue de la Serre 28
T 032 910 55 33
la_chaux_de_fonds@akzonobel.com

2000 Neuchâtel

Rue des Draizes 4
T 032 737 70 50
neuchatel@akzonobel.com

1950 Sion

Rte de Riddes 23
T 027 203 55 56
sion@akzonobel.com

1400 Yverdon

Rue des Uttins 36
T 024 445 42 42
yverdon@akzonobel.com

SUISSE
ALLEMANDE

8134 Adliswil

Soodstrasse 59
T 044 709 08 40
adliswil@akzonobel.com

5405 Baden-Dättwil

Im Langacker 2
T 056 430 01 54
baden@akzonobel.com

4055 Bâle

Rufacherstrasse 78
T 061 381 00 72
basel@akzonobel.com

3006 Berne

Zentweg 21k
T 031 934 50 65
bern@akzonobel.com

3902 Brig-Glis

Nellenstadel 3
T 027 923 39 39
glis@akzonobel.com

5033 Buchs

Rösslimattstrasse 40
T 062 822 26 16
buchs@akzonobel.com

6330 Cham

Riedstrasse 13
T 041 740 15 60
cham@akzonobel.com

8305 Dietlikon

Industriestrasse 12
T 044 824 30 40
dietlikon@akzonobel.com

6032 Emmen

Mooshüslistrasse 26
T 041 469 70 00
emmen@akzonobel.com

8500 Frauenfeld

Balierestrasse 29
T 052 721 64 58
frauenfeld@akzonobel.com

3800 Interlaken

Rugenparkstrasse 34
T 033 823 12 16
interlaken@akzonobel.com

4900 Langenthal

Dennliweg 9
T 062 923 20 33
langenthal@akzonobel.com

8868 Oberurnen

Poststrasse 22
T 055 610 25 55
oberurnen@akzonobel.com

4104 Oberwil

Mühlemattstrasse 47
T 061 401 52 25
oberwil@akzonobel.com

8808 Pfäffikon

Talstrasse 33
T 055 420 26 40
pfaeffikon@akzonobel.com

9016 Saint-Gall

Achslenstrasse 15
T 071 288 50 70
st.gallen@akzonobel.com

3600 Thoun

Uttigenstrasse 54 a
T 033 222 23 12
thun@akzonobel.com

9500 Wil

Nelkenstrasse 15
T 071 911 93 93
wil@akzonobel.com

8409 Winterthur

Hofackerstrasse 17
T 052 238 30 30
winterthur@akzonobel.com

8048 Zurich

Hohlstrasse 535
T 044 241 67 25
zuerich@akzonobel.com

sikkens
CENTER

AkzoNobel

Akzo Nobel Coatings AG

Industriestrasse 17a
6203 Sempach Station
T 041 469 67 00
mail@sikkens-center.ch

www.sikkens-center.ch