

RUBBOL POWER BOOK

LÖSEMITTELVERDÜNNBAR

AkzoNobel

sikkens

FOR THE BEST



RUBBOL POWERLACKE LÖSEMITTELVERDÜNNBAR

Du brauchst die volle Power lösemittelverdünnter Lacke? Sikkens stellt dir dafür ein umfangreiches Sortiment leistungsstarker Produkte zur Verfügung. Dieses wird kontinuierlich ausgebaut, um dir immer die bestmögliche Lösung zu bieten.

DEINE VORTEILE:

- **Hervorragende Haltbarkeit und Beständigkeit** – ideal geeignet für stark beanspruchte Oberflächen im Aussen- und Innenbereich

- **Höchste Ästhetik** in einem **breiten** Einsatzbereich – vom historischen Gebäude bis zur modernen Architektur
- **Exzellente Oberflächen** für höchste Ansprüche
- **Ausgezeichnete Verarbeitungseigenschaften** – ob streichen oder rollen
- **Enorme Farbtonvielfalt** – über das Sikkens Color-Mix-System sind tausende Farbtöne möglich



Entdecke hier
alles über
Rubbol Lacke!



Sieh dir die Praxis-
tipps von unseren
Experten an!



Hier geht's zur
Sikkens Akademie!



GRUNDLAGE FÜR EINE MEISTERHAFT SCHLUSSLACKIERUNG



RUBBOL GRUND

Seidenmatte Grund- und
Zwischenbeschichtung
für lösemittelverdünnbare
Lacksysteme für aussen
und innen

Gebindegrössen:

Weiss: 1 l, 5 l

Farbig: 1 l, 5 l

Farbtöne:

Weiss und tönbar über das
Sikkens Color-Mix-System



Hier mehr
erfahren!

AUF EINEN BLICK

- ✓ Hervorragende Grundiereigenschaften auf Holz
- ✓ Sehr gute Isolierwirkung und Deckkraft
- ✓ Hohe Eindringtiefe

Rubbol Grund ist überall dort einzusetzen, wo höchste Ansprüche an die Grundierung und die finale Oberfläche gestellt werden.



Systeminformationen

Detaillierte Verarbeitungshinweise bitte dem Technischen Merkblatt entnehmen



Download

* Objektbedingte Abweichungen durch Probebeschichtung ermitteln.

Verbrauch*

Ca. 70 ml/m²
± 14 – 17 m²/l

Einsatzbereiche



Grund- und Zwischenbeschichtung von Holz und Holzwerkstoffen im Aussen- und Innenbereich

Verarbeitung



Streichen, Rollen

Untergründe



Begrenzt masshaltige und masshaltige Bauteile aussen, Türen und Holzbauteile im Innenbereich

**DIE SCHNELLTROCKNENDE
GRUNDLAGE**



RUBBOL PRIMER EXPRESS

Matte Grund- und Zwischen-
beschichtung für innen und
ausser

Gebindegrössen:

1 l, 2,5 l, 5 l

Farbtöne:

Weiss und tönbar über das
Sikkens Color-Mix-System



Hier mehr
erfahren!

AUF EINEN BLICK

- ✓ Hervorragende Verarbeitungsqualität
- ✓ Sehr gute Haftung auf allen Kunstharzanstrichen
- ✓ Geringe Quellbarkeit
- ✓ Schnelle Trocknung



Rubbol Primer Express lässt sich hervorragend verarbeiten und schafft so die Grundlage für eine einwandfreie Schlusslackierung.

Systeminformationen

Detaillierte Verarbeitungshinweise bitte dem Technischen Merkblatt entnehmen



Download

Glanzgrad

seidenmatt

Verbrauch*

80 ml/m²
± 12 – 15 m²/l

Einsatzbereiche



Grund- und Zwischenbeschichtung von Holz und Holzwerkstoffen im Aussen- und Innenbereich

Verarbeitung



Streichen, Rollen

Untergründe



Begrenzt masshaltige und masshaltige Bauteile, Türen und Holzbauteile im Innenbereich

* Objektbedingte Abweichungen durch Probebeschichtung ermitteln.

**GLÄNZEND LANGE
LEBENSDAUER**

RUBBOL SB

Hochglänzender, elastischer,
silikonmodifizierter Alkyd-
harzlack für aussen



Gebindegrößen:

1 l, 2,5

Farbtöne:

Weiss und tönbar über das
Sikkens Color-Mix-System



Hier mehr
erfahren!

AUF EINEN BLICK

- ✓ Gut füllend und exzellent verlaufend
- ✓ Gute Kantenabdeckung
- ✓ Extrem witterungsbeständig
- ✓ Elastisch
- ✓ Hohe Glanz- und Farbtonstabilität



Durch die sehr hohe Witterungsbeständigkeit und hohe Elastizität ist Rubbol SB ein wirtschaftliches Beschichtungssystem.

Systeminformationen

Detaillierte Verarbeitungshinweise bitte dem Technischen Merkblatt entnehmen



Download

Glanzgrad

80 GU/20°,
hochglänzend

Verbrauch*

65 – 75 ml/m²
± 13 – 15 m²/l

Einsatzbereiche



Hochglänzende Zwischen- und Schlussbeschichtung für den Aussenbereich

Verarbeitung



Streichen, Rollen, Spritzen

Untergründe



Begrenzt masshaltige und masshaltige Bauteile aussen, Metallbauteile aussen

* Objektbedingte Abweichungen durch Probebeschichtung ermitteln.

**EXTREM SCHNELL DA:
DER GLANZGRAD**



RUBBOL SATURA

Seidenglänzender Lack mit
PU-Hybrid-Technologie für
aussen und innen

Gebindegrössen:

0,5 l, 1 l, 5 l

Farbtöne:

Weiss und tönbar über das
Sikkens Color-Mix-System



Hier mehr
erfahren!

AUF EINEN BLICK

- ✓ Sehr gut verlaufend
- ✓ Strahlendes Weiss und deutlich reduzierte Vergilbungsneigung
- ✓ Hervorragendes und kratzfestes Oberflächenbild
- ✓ Gute Kantenabdeckung
- ✓ Hohes Füllvermögen

Systeminformationen

Detaillierte Verarbeitungshinweise bitte dem Technischen Merkblatt entnehmen



Download

Glanzgrad

20 – 30 GU/60°,
seidenglänzend

Verbrauch*

Ca. 70 ml/m²
△ ca. 14 m²/l*

* Objektbedingte Abweichungen durch Probeschichtung ermitteln.



Dank innovativer PU-Hybrid-Technologie entsteht der Seidenglanz schon nach 16 Stunden und gibt Sicherheit beim Auftraggeber.



Durch die optimierte Offenzeit ist Rubbol Satura sehr gut verlaufend und ideal geeignet für grosse und hochwertige Oberflächen.



Ein neuartiges Spezialbindemittel sorgt für eine deutlich reduzierte Vergilbungsneigung und ein noch weisseres Weiss.

Einsatzbereiche



Seidenglänzende Zwischen- und Schlussbeschichtung für den Innen- und Aussenbereich

Verarbeitung



Streichen, Rollen

Untergründe



Aussen nur für wettergeschützte masshaltige Bauteile, Metallbauteile aussen, Türen und Holzbauteile im Innenbereich

**GLÄNZEND SCHNELLE
TROCKNUNG**



**RUBBOL
EXPRESS HIGH GLOSS**

Hochglänzender, schnell-
trocknender Alkydharzlack
für aussen

Gebindegrößen:

1 l, 2,5 l

Farbtöne:

Weiss und tönbar über das
Sikkens Color-Mix-System



**Hier mehr
erfahren!**

AUF EINEN BLICK

- ✓ Schnellste Trocknungseigenschaften
- ✓ Sehr guter Verlauf
- ✓ Hohes Standvermögen
- ✓ Höchste Witterungsbeständigkeit
- ✓ Ausgezeichnete Dauerelastizität

Über das Color-Mix-System ist Rubbol Express Highgloss in vielen Tausend Farbtönen tönbar – so wie alle Sikkens Lacke.



Systeminformationen

Detaillierte Verarbeitungshinweise bitte dem Technischen Merkblatt entnehmen



Download

Glanzgrad

80 GU/20°,
hochglänzend

Verbrauch*

65 – 80 ml/m²
± 12 – 14 m²/l

Einsatzbereiche



Hochglänzende Zwischen- und Schlussbeschichtung für den Aussenbereich

Verarbeitung



Streichen, Rollen,
Spritzen

Untergründe



Masshaltige Bauteile
aussen

* Objektbedingte Abweichungen durch Probebeschichtung ermitteln.

DER GLÄNZENDE KLASSIKER FÜR FENSTER UND AUSSENHOLZ



RUBBOL EPS

Ventilierender, glänzender
Eintopf-Lack auf Basis von
Alkydharzen für Fenster und
Aussenholzwerk

Gebindegrössen:

1 l, 5 l

Farbtöne:

Weiss und tönbar über das
Sikkens Color-Mix-System



Hier mehr
erfahren!

AUF EINEN BLICK

- ✓ Sehr gute Kantenabdeckung
- ✓ Hohes Deckvermögen
- ✓ Gut füllend
- ✓ Witterungsbeständig



Rubbol EPS hat einen sehr guten Verlauf und ist auch für grössere Flächen geeignet.

Systeminformationen

Detaillierte Verarbeitungshinweise bitte dem Technischen Merkblatt entnehmen



Download

Glanzgrad

65 – 70 GU/60°,
glänzend

Verbrauch*

Je Anstrichschicht
ca. 70 ml/m²
△ ca. 14 m²/l

Einsatzbereiche



Glänzende Grund-, Zwischen- und Schlussbeschichtung (Eintopf-System) für Holzbauteile und Holzwerkstoffe im Aussenbereich

Verarbeitung



Streichen, Rollen

Untergründe



Begrenzt masshaltige und masshaltige Bauteile aussen

* Objektbedingte Abweichungen durch Probebeschichtung ermitteln.

VORMATERIALIEN LÖSEMITTELVERDÜNNBAR

IMPRÄGNIERUNG



CETOL
AKTIVA BS*



**Farblose Imprägnierung gegen holz-
verfärbende und holzerstörende
Pilze für aussen**

* Biozide sicher verwenden. Vor Gebrauch stets
Kennzeichnung und Produktinformationen lesen.

VORMATERIALIEN WASSERVERDÜNNBAR

IMPRÄGNIERUNG



CETOL AKTIVA
UNIVERSAL BP*



**Farblose Imprägnierung gegen
holzverfärbende und holzerstörende
Pilze für aussen**

* Biozide sicher verwenden. Vor Gebrauch stets
Kennzeichnung und Produktinformationen lesen.

VERSIEGELUNG



KODRIN WV 472
(SEMITRANSSPARENT)



**Fugenversiegelungsmasse zum Abdichten
von Holzverbindungen, besonders V-Fugen
im Brüstungsbereich bei Holzfenstern und
Türen gegen das Eindringen von Wasser**
Hochelastisch und überlackierbar



KODRIN
WV 456



**Farblose, 1-komponentige
Versiegelung**

Für das Versiegeln von Hirnholz-Flächen

PRODUKT	GLANZGRAD	VERBRAUCH	GEBINDE	WEISS	TÖNBAR	AUSSEN	INNEN	MASSHALTIG	BEGRENZT MASSHALTIG
GRUNDIERUNG									
Rubbol Grund	–	Ca. 70 ml/m ²	1 1/5 l	•	•	•	•	•	•
Rubbol Primer Express	Seidenmatt	Ca. 80 ml/m ²	1 1/2,5 l	•	•	•	•	•	•
HÖCHSTE ÄSTHETIK									
Rubbol SB	Hochglänzend	65 – 75 ml/m ²	1 1/2,5 l	•	•	•		•	•
Rubbol Satura	Seidenglänzend	Ca. 70 ml/m ²	0,5 l/1 1/5 l	•	•	•	•*	•	•
Rubbol Express High Gloss	Hochglänzend	60 – 80 ml/m ²	1 1/2,5 l	•	•	•		•	•
FENSTER UND AUSSENHOLZ									
Rubbol EPS	Glänzend	Ca. 70 ml/m ²	1 1/5 l	•	•	•		•	•

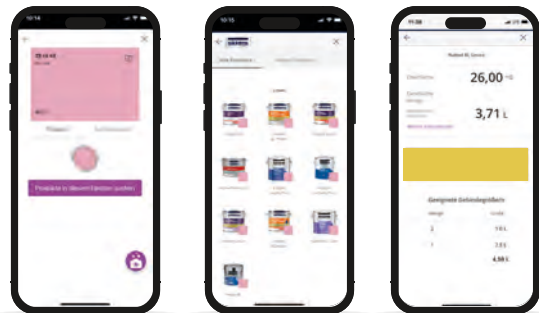
* Bei grossflächigem Einsatz im Innenbereich empfehlen wir unsere wasserverdünnbaren Lacke.

TOOLS UND SERVICES FÜR MEHR FARBKOMPETENZ



SIKKENS EXPERT APP MIT VISUALIZER

Die Sikkens Expert App ist das ultimative Tool für das Tagesgeschäft. Einfach mit dem exklusiven Sikkens Visualizer Räume in jedem Farbton präsentieren und Kunden begeistern. Mit vielen weiteren nützlichen Funktionen – ein Multitalent und echter Beschleuniger für die Kundenentscheidung!





SIKKENS 5051 COLOR CONCEPT

Das 5051 Color Concept von Sikkens bietet unendliche Möglichkeiten der Farbkomposition. Der Farbfächer umfasst 2.079 Farbtöne; darin enthalten sind nicht nur die beliebtesten Farbtöne, sondern auch zahlreiche Off-Whites, Grautöne und gedeckte Farben.



Digitale
Farbtöne



MODERNSTES COLOR-MIX-SYSTEM

Die zukunftsweisende Pastentechnologie von Sikkens überzeugt mit brillanter Lichtechtheit, höchster Farbtonstabilität, optimalem Deckvermögen und präziser Reproduktionsgenauigkeit. Das flexible Mischsystem erfüllt höchste Qualitätsansprüche und bietet dir eine sensationelle Farbtonauswahl aus einigen Hundert Kollektionen.



ALLE FARBTÖNE AUCH DIGITAL

Auf der Website www.sikkens.de findest du unter „Kollektionen“ die Farbtöne aller Sikkens Kollektionen auch in digitalisierter Form. Das ist sehr praktisch und hilfreich bei der Farbauswahl!

SIKKENS COLOURFUTURES™: TRENDKOLLEKTION MIT MEHRWERT

Die ColourFutures™ bieten dir eine einzigartige Möglichkeit, um dich zu profilieren und Mehrumsatz zu generieren. Mit modernen Beratungstools und hochwertigen Materialien kannst du die Farbwünsche deiner Kunden perfekt umsetzen und dich als Experte in Sachen Farbgestaltung positionieren.

Die ColourFutures™ drücken nicht nur das aktuelle Lebensgefühl am besten aus, sondern sind eine Farbtonkollektion mit echtem Mehrwert und Zugriff auf einen unschätzbaren Fundus voller kreativer Möglichkeiten. Schliesslich werden seit mehr als 20 Jahren alljährlich die Trendfarben und die dazugehörigen Farben des Jahres von unserem Farbteam im Global Aesthetic Center unter Berücksichtigung der globalen Entwicklung sorgfältig ausgewählt.



RUBBOL POWER BOOK

WASSERVERDÜNNBAR

AkzoNobel

sikkens

FOR THE BEST



RUBBOL POWERLACKE WASSERVERDÜNNBAR

DEINE VORTEILE:

- Hohe **Wirtschaftlichkeit** durch schnelle Trocknung der Beschichtung
- Hohe **Planungssicherheit**, weil mehrere Beschichtungen an einem Tag durchführbar sind
- **Praxisgerechte lange Offenzeit** bei gleichzeitig schneller Trocknung der Beschichtung
- Dadurch **schnelle Nutzbarkeit des Bauteils** und ein **deutlich reduziertes Risiko** von Verschmutzungen/Beschädigungen während der Trocknungsphase
- Extrem hohe **Farbtonbeständigkeit**, sehr gute **Glanzhaltung**, ausgezeichnete **Wetterbeständigkeit**
- **Keine Geruchsbelästigung** im Innenbereich – z. B. beim Einsatz im Privatbereich oder bei laufendem Schul-, Hotel- oder Klinikbetrieb
- **Exzellente Oberflächen** für höchste Ansprüche
- **Ausgezeichnete Verarbeitungseigenschaften** – ob streichen, rollen oder spritzen
- **Enorme Farbtonvielfalt** – über das Sikkens Color-Mix-System sind tausende Farbtöne möglich



Entdecke hier
alles über
Rubbol Lacke!



Sieh dir die Praxis-
tips von unseren
Experten an!



Hier geht's zur
Sikkens Akademie!



Akzo Nobel Coatings AG
Industriestrasse 17A
6203 Sempach Station · Schweiz

T +41 (0) 41 469 67 00
E mail@sikkens-center.ch
www.sikkens-center.ch

**DIE PERFEKTE
GRUNDLAGE
IN WEISS**



RUBBOL BL SCHNELLGRUND

Grund- und Zwischen-
beschichtung für innen,
im System mit allen
Rubbol BL Lacken

Gebindegrößen:

1 l, 2,5 l

Farbtöne:

Weiss



**Hier mehr
erfahren!**

AUF EINEN BLICK

- ✓ Geruchsneutral
- ✓ Exzellente Haftung und Fülle
- ✓ Gut schleifbar
- ✓ Schnelltrocknend



Rubbol BL Schnellgrund gibt es in Weiss. Für farbige Beschichtungen Rubbol BL Primer verwenden.

Systeminformationen

Detaillierte Verarbeitungshinweise bitte dem Technischen Merkblatt entnehmen



Download

Verbrauch*

80 – 100 ml/m²
± 10 – 13 m²/l

Einsatzbereiche



Grund- und Zwischenbeschichtung für wasserverdünnbare Produktsysteme im Innenbereich

Verarbeitung



Streichen, Rollen, Spritzen

Untergründe



Türen und Holzbauteile im Innenbereich

* Objektbedingte Abweichungen durch Probeschichtung ermitteln.

DIE PERFEKTE GRUNDLAGE IN FARBE



RUBBOL BL PRIMER

Grund- und Zwischen-
beschichtung für innen und
ausssen, im System mit allen
Rubbol BL Lacken



Gebindegrößen:

1 l, 5 l

Farbtöne:

Weiss und tönbar über das
Sikkens Color-Mix-System



Hier mehr
erfahren!

AUF EINEN BLICK

- ✓ Geruchsneutral
- ✓ Elastisch und gut haftend
- ✓ Gut schleifbar
- ✓ Schnelltrocknend



Rubbol BL Primer gibt es nur farbig. Für weiße Beschichtungen kann innen Rubbol BL Schnellgrund oder innen und aussen Rubbol BL Isoprimer eingesetzt werden.

Systeminformationen

Detaillierte Verarbeitungshinweise bitte dem Technischen Merkblatt entnehmen



Download

Verbrauch*

80 – 100 ml/m²
≙ ca. 13 m²/l

Einsatzbereiche



Grund- und Zwischenbeschichtung für wasserverdünnbare Produktsysteme auf Holz und Holzwerkstoffen im Aussen- und Innenbereich

Verarbeitung



Streichen, Rollen, Spritzen

Untergründe



Begrenzt masshaltige und masshaltige Bauteile aussen, Türen und Holzbauteile im Innenbereich

* Objektbedingte Abweichungen durch Probeschichtung ermitteln.

**DIE ISOLIERENDE
GRUNDLAGE**



RUBBOL BL ISOPRIMER

Isolierende Grund- und
Zwischenbeschichtung
(Haftprimer) für innen und
aussen, im System mit allen
Rubbol BL Lacken

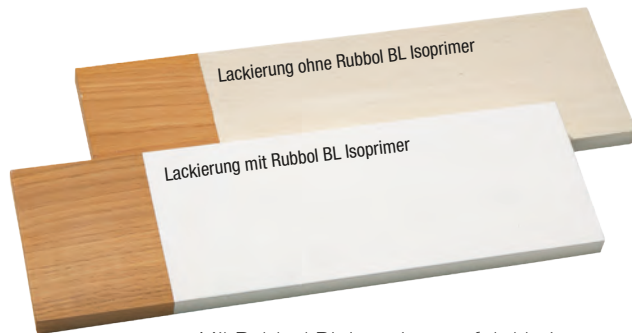
Gebindegrössen:
2,5 l
Farbtöne:
Weiss



**Hier mehr
erfahren!**

AUF EINEN BLICK

- ✓ Extrem gut haftend auf rohem Holz und tragfähigen Alkydharzbeschichtungen
- ✓ Verhindert das Durchschlagen der meisten Holzinhaltstoffe
- ✓ Sehr gut feuchtigkeitsregulierend



Mit Rubbol BL Isoprimer erfolgt kein Durchschlagen der meisten Inhaltsstoffe.

Systeminformationen

Detaillierte Verarbeitungshinweise bitte dem Technischen Merkblatt entnehmen



Download

Verbrauch*

Ca. 100 ml/m²
≙ ca. 10 m²/l

Einsatzbereiche



Isolierende Grund- und Zwischenbeschichtung für wasserverdünnbare Produktsysteme auf Holz und Holzwerkstoffen und alten Alkydharzanstrichen im Aussen- und Innenbereich

Verarbeitung



Streichen, Rollen

Untergründe



Begrenzt masshaltige und masshaltige Bauteile aussen, Türen und Holzbauteile im Innenbereich

* Objektbedingte Abweichungen durch Probeschichtung ermitteln.

SO SETZT MAN HIGHLIGHTS



RUBBOL BL AZURA

PU-verstärkter Hochglanz-
lack für innen und aussen



Gebindegrößen:

1 l, 2,5 l

Farbtöne:

Weiss und tönbar über das
Sikkens Color-Mix-System



Hier mehr
erfahren!

AUF EINEN BLICK

- ✓ Guter Verlauf und hohe Deckkraft
- ✓ Geruchsarm
- ✓ Strapazier- und reinigungsfähig, reinigungsmittelbeständig
- ✓ Handschweissbeständig

Bevorzugte Einsatzbereiche sind Türen und Türcargen, Trennwände, Holzeinbauten und Holzkonstruktionen innen.



Systeminformationen

Detaillierte Verarbeitungshinweise bitte dem Technischen Merkblatt entnehmen



Download

Glanzgrad

80 – 85 GU/60°,
hochglänzend

Verbrauch*

Ca. 80 ml/m²
△ ca. 12 m²/l

Einsatzbereiche



Hochglänzende Zwischen- und Schlussbeschichtung für den Innen- und Aussenbereich

Verarbeitung



Streichen, Rollen

Untergründe



Aussen nur für wettergeschützte masshaltige Bauteile, Türen und Holzbauteile im Innenbereich, Metallbauteile aussen

* Objektbedingte Abweichungen durch Probebeschichtung ermitteln.

**ERSTKLASSIGER
SEIDENGLANZ**



RUBBOL BL SATURA

PU-verstärkter Seidenglanz-
lack für innen und aussen

Gebindegrössen:

0.5L 1L 2.5L 5L

Farbtöne:

Weiss und tönbar über das
Sikkens Color-Mix-System



Hier mehr
erfahren!

AUF EINEN BLICK

- ✓ Hervorragender Verlauf und exzellente Deckkraft
- ✓ Geruchsarm
- ✓ Strapazier- und reinigungsfähig, reinigungsmittelbeständig
- ✓ Handschweissbeständig
- ✓ Nicht vergilbend
- ✓ Wärmebeständig bis 80 °C

Mit Rubbol BL Satura lassen sich sehr hochwertige Oberflächen erzielen.



Systeminformationen

Detaillierte Verarbeitungshinweise bitte dem Technischen Merkblatt entnehmen



Download

Glanzgrad

20 – 30 GU/60°,
seidenglänzend

Verbrauch*

Ca. 80 ml/m²
△ 12 – 14 m²/l

Einsatzbereiche



Seidenglänzende Zwischen- und Schlussbeschichtung für den Innen- und Aussenbereich

Verarbeitung



Streichen, Rollen, Spritzen

Untergründe



Aussen nur für wettergeschützte masshaltige Bauteile, Türen und Holzbauteile im Innenbereich, Metallbauteile innen und aussen

* Objektbedingte Abweichungen durch Probebeschichtung ermitteln.

DIE MATTE ELEGANZ



RUBBOL BL MAGURA

PU-verstärkter Mattlack
für innen

Gebindegrößen:

0,5 l, 1 l, 5 l

Farbtöne:

Weiss und tönbar über das
Sikkens Color-Mix-System



Hier mehr
erfahren!

AUF EINEN BLICK

- ✓ Für elegante, edelmatte Oberflächen
- ✓ Hervorragender Verlauf und hohe Deckkraft
- ✓ Geruchsarm
- ✓ Strapazier- und reinigungsfähig, reinigungsmittelbeständig
- ✓ Handschweissbeständig
- ✓ Nicht vergilbend
- ✓ Wärmebeständig bis 80 °C



Rubbol BL Magura ist ideal, wenn höchste Ansprüche an eine edelmatte Oberfläche gestellt werden.

Systeminformationen

Detaillierte Verarbeitungshinweise bitte dem Technischen Merkblatt entnehmen



Download

Glanzgrad

< 10 GU/60°,
matt

Verbrauch*

Ca. 80 ml/m²
± ca. 14 m²/l

Einsatzbereiche



Matte Zwischen- und Schlussbeschichtung für den Innenbereich

Verarbeitung



Streichen, Rollen, Spritzen

Untergründe



Türen und Holzbauteile im Innenbereich, Metallbauteile innen

* Objektbedingte Abweichungen durch Probebeschichtung ermitteln.

**DER STRAPAZIERFÄHIGE
FÜR JEDEN TAG**



RUBBOL BL REZISTO SATIN

Seidenglänzender Lack mit
innovativer Bindemittel-
technologie CROSS LINKING
für innen

Gebindegrößen:

1 l, 2,5 l

Farbtöne:

Weiss und tönbar über das
Sikkens Color-Mix-System



**Hier mehr
erfahren!**

AUF EINEN BLICK

- ✓ Exzellentes Deck- und Standvermögen sowie beste Kantenabdeckung geben Ergebnissicherheit
- ✓ Extrem kratz- und stossbeständig
- ✓ Resistent gegen Schmutz, Fett- und Handschweiss
- ✓ Wirtschaftlich im Einsatz; bei Renovierungsarbeiten reicht in der Regel ein Anstrich
- ✓ Die Lackflächen bleiben für lange Zeit schön. Das sorgt für zufriedene Kunden.
- ✓ Unempfindlich gegen Vergilbung

Systeminformationen

Detaillierte Verarbeitungshinweise bitte dem Technischen Merkblatt entnehmen



Download

Glanzgrad

20 – 30 GU/60°,
seidenglänzend

Verbrauch*

Ca. 80 ml/m²
≙ ca. 13 m²/l

* Objektbedingte Abweichungen durch Probebeschichtung ermitteln.



Widerstandsfähige Oberflächen dank CROSS LINKING TECHNOLOGY: Rubbol BL Rezisto Satin eignet sich besonders für stark frequentierte Bereiche.

Einsatzbereiche



Seidenglänzende Zwischen- und Schlussbeschichtung für den Innenbereich

Verarbeitung



Streichen, Rollen, Spritzen

Untergründe



Türen und Holzbauteile im Innenbereich

**DER MATTE STRAPAZIERFÄHIGE
FÜR JEDEN TAG**



RUBBOL BL REZISTO MAT

Matter Lack mit innovativer
Bindemitteltechnologie
CROSS LINKING für innen

Gebindegrößen:

1 l, 2,5 l

Farbtöne:

Weiss und tönbar über das
Sikkens Color-Mix-System



**Hier mehr
erfahren!**

AUF EINEN BLICK

- ✓ Exzellentes Deck- und Standvermögen sowie beste Kantenabdeckung geben Ergebnissicherheit
- ✓ Extrem kratz- und stossbeständig
- ✓ Resistent gegen Schmutz, Fett- und Handschweiß
- ✓ Wirtschaftlich im Einsatz; bei Renovierungsarbeiten reicht in der Regel ein Anstrich
- ✓ Die Lackflächen bleiben für lange Zeit schön. Das sorgt für zufriedene Kunden.
- ✓ Unempfindlich gegen Vergilbung

Systeminformationen

Detaillierte Verarbeitungshinweise bitte dem Technischen Merkblatt entnehmen



Download

Glanzgrad

Ca. 5 GU/60°,
matt

Verbrauch*

Ca. 80 ml/m²
≙ ca. 13 m²/l



Rubbol BL Rezisto Mat lässt sich bestens verarbeiten und beeindruckt durch exzellente Deckkraft sowie hervorragende Kantenabdeckung.

Einsatzbereiche



Matte Zwischen- und Schlussbeschichtung für den Innenbereich

Verarbeitung



Streichen, Rollen,
Spritzen

Untergründe



Türen und Holzbauteile im Innenbereich

* Objektbedingte Abweichungen durch Probebeschichtung ermitteln.

REVOLUTIONÄRER AIRLESS-LACK FÜR INNEN

Alzobel
Schneidwerkzeuge

RUBBOL BL REZISTO SPRAY

Seidenglänzender Airless-Lack
für besonders strapazier-
fähige und mechanisch
belastbare Oberflächen im
Innenbereich



Gebindegrößen:

5 l

Farbtöne:

Weiss und tönbar über das
Sikkens Color-Mix-System



Hier mehr
erfahren!

AUF EINEN BLICK

- ✓ Für hochwertige Neu- und Renovierungsbeschichtungen im Innenbereich
- ✓ Innovative CROSS LINKING TECHNOLOGY sorgt für eine kratz- und stossbeständige Oberfläche, insbesondere bei intensiven und/oder stark farbigen Farbtönen
- ✓ Exzellentes Deck- und Standvermögen, beste Kantenabdeckung, nicht vergilbend
- ✓ Sehr gutes Spritzbild schon bei 60 bar
- ✓ Spritznebelarm und schnelltrocknend
- ✓ Nassfilmdicke bis 300 µm

Systeminformationen

Detaillierte Verarbeitungshinweise bitte dem Technischen Merkblatt entnehmen



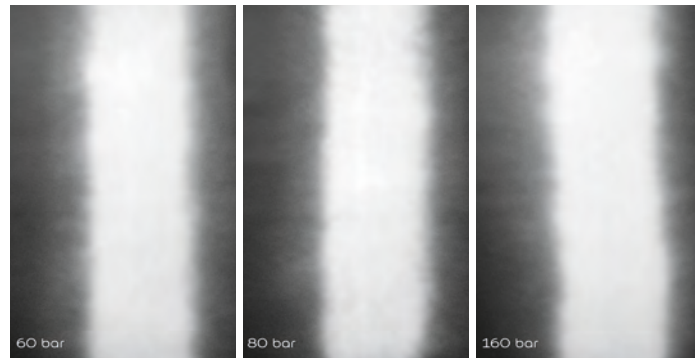
Download

Glanzgrad

20 – 35 GU/60°, seidenglänzend

Verbrauch*

150 – 300 ml/m²



Rubbol BL Rezisto Spray (Abb. links) und Rubbol BL Easy Spray (Abb. Mitte) erzeugen bereits bei geringem Spritzdruck fein zerstäubte Sprühränder – wie bei einem herkömmlichen Lack (Abb. rechts).

Einsatzbereiche



Seidenglänzender Airless-Lack für den Innenbereich auf entsprechend vorbereiteten Untergründen

Verarbeitung



Spritzen

Untergründe



Türen und Holzbauteile im Innenbereich, Metallbauteile innen

* Objektbedingte Abweichungen durch Probebeschichtung ermitteln.

DER SEIDENGLÄNZENDE ALLESKÖNNER



RUBBOL BL ULTRASATIN

Seidenglänzender Acryllack
für aussen und innen

Gebindegrössen:

1 l, 2,5 l

Farbtöne:

Weiss und tönbar über das
Sikkens Color-Mix-System



Hier mehr
erfahren!

AUF EINEN BLICK

- ✓ Sehr hohes Deckvermögen
- ✓ Beste Kantenabdeckung
- ✓ Sehr hohes Standvermögen
- ✓ Höchste Wetterbeständigkeit
- ✓ Diffusionsoffen, hoch elastisch und gut blockfest

Systeminformationen

Detaillierte Verarbeitungshinweise bitte dem Technischen Merkblatt entnehmen



Download

Glanzgrad

Ca. 38 GU/60°,
seidenglänzend

Verbrauch*

Ca. 100 ml/m²
≙ ca. 10 m²/l

Einsatzbereiche



Seidenglänzende Zwischen- und Schlussbeschichtung für den Innen- und Aussenbereich

Verarbeitung



Streichen, Rollen,
Spritzen

Untergründe



Begrenzt masshaltige und masshaltige Bauteile aussen, Türen und Holzbauteile im Innenbereich, Metallbauteile aussen und innen

Rubbol BL Ultrasatin ist hervorragend geeignet für Aussenbauteile wie z. B. Dachuntersichten, Balken/Pfetten, Fassadenverschalungen, Fenster, Fensterläden etc.



* Objektbedingte Abweichungen durch Probebeschichtung ermitteln.

**DER ALLROUNDER
FÜR INNEN UND AUSSEN**

**RUBBOL
BL EASY SPRAY
SEMI-GLOSS**

Seidenglänzender Airless-Lack
für innen und aussen



Gebindegrössen:

5 l

Farbtöne:

Weiss und tönbar über das
Sikkens Color-Mix-System



**Hier mehr
erfahren!**

AUF EINEN BLICK

- ✓ Für Neu- und Renovierungsbeschichtungen innen und aussen
- ✓ Einfache Verarbeitung durch hohes Standvermögen
- ✓ Sehr gutes Spritzbild schon bei geringem Spritzdruck (60 – 80 bar)
- ✓ Spritznebelarm und schnelltrocknend
- ✓ Hohes Deckvermögen, hervorragende Farb- und Glanzstabilität
- ✓ Nassfilmdicke bis 300 µm möglich

Systeminformationen

Detaillierte Verarbeitungshinweise bitte dem Technischen Merkblatt entnehmen



Download

Glanzgrad

Ca. 45 GU/60°, seidenglänzend

Verbrauch*

200 – 300 ml/m²

Einsatzbereiche



Seidenglänzender Airless-Lack für den Aussen- und Innenbereich auf entsprechend vorbereiteten Untergründen

Verarbeitung



Spritzen

Untergründe



Begrenzt masshaltige und masshaltige Bauteile aussen, Türen und Holzbauteile im Innenbereich



Rubbol BL Easy Spray und Rubbol BL Rezisto Spray lassen sich mit sehr geringem Spritzdruck verarbeiten, das erzeugt deutlich weniger Overspray. Die Umgebung bleibt sauberer, Abdeckmassnahmen können reduziert werden. Das bringt Zeiterparnis und wirtschaftliche Vorteile.

* Objektbedingte Abweichungen durch Probeschichtung ermitteln.

DER POWERLACK FÜR FENSTER UND AUSSENHOLZ



RUBBOL BL VENTURA SATIN

Seidenglänzender, diffusions-offener und feuchtigkeitsregulierender Powerlack (Eintopf-System) mit innovativer DURA VENT TECHNOLOGY für aussen

Gebindegrössen:

0,5 l, 1 l, 2,5 l

Farbtöne:

Weiss und tönbar über das Sikkens Color-Mix-System



Hier mehr erfahren!

AUF EINEN BLICK

- ✓ Ausgezeichnete Wetter- und UV-Beständigkeit
- ✓ Sehr gute Verarbeitungseigenschaften und exzellente Beschneidbarkeit
- ✓ Extrem hohe Farbtonbeständigkeit Klasse A (gemäss BSF-Merkblatt 26) und sehr gute Glanzhaltung
- ✓ Praxisgerechte lange Offenzeit bei gleichzeitig schneller Trocknung.
DEIN VORTEIL: Zwei Anstriche pro Tag möglich, schnelle Nutzung der Bauteile. Risiko der Verschmutzung während der Trocknungsphase ist reduziert
- ✓ Keine Geruchsbelästigung: Arbeiten bei laufendem Betrieb oder in bewohnten Räumen sind problemlos möglich

Systeminformationen

Detaillierte Verarbeitungshinweise bitte dem Technischen Merkblatt entnehmen



Download

Glanzgrad

Ca. 35 GU/60°,
seidenglänzend

Verbrauch*

Ca. 90 ml/m²
± ca. 11 m²/l

Einsatzbereiche



Seidenglänzende Grund-, Zwischen- und Schlussbeschichtung (Eintopf-System) für Holzbauteile und Holzwerkstoffe im Aussenbereich

Verarbeitung



Streichen, Rollen,
Spritzen

Untergründe



Begrenzt masshaltige
und masshaltige Bauteile
ausser



Masshaltige und begrenzt masshaltige Bauteile wie Fenster, Fensterläden, Dachuntersichten etc. werden optisch aufgewertet und optimal vor Witterungseinflüssen geschützt.

* Objektbedingte Abweichungen durch Probebeschichtung ermitteln.

**DECKENDER HOLZSCHUTZ
IN BESTER QUALITÄT**



CETOL WETTERSCHUTZFARBE EXTRA

Seidenmatter, deckender
Holzschutz (2-Schicht-
Eintopf-System) für aussen

Gebindegrößen:

1 l, 2,5 l, 10 l

Farbtöne:

Tönbar über das
Sikkens Color-Mix-System



Hier mehr
erfahren!

AUF EINEN BLICK

- ✓ Praktisches, wirtschaftliches 2-Schicht-Eintopf-System
- ✓ Das Durchschlagen von Holzinhaltsstoffen wird vermindert, Verfärbungen von Astzonen werden reduziert
- ✓ Lang anhaltend schöne und saubere Oberflächen; durch die STAY CLEAN TECHNOLOGY haftet Schmutz nicht oder lässt sich leicht abspülen
- ✓ Rostinhibierend
- ✓ Mit Filmschutz gegen Algen und Pilzbefall



Auf rohem Holz zwei Anstriche.
Bei Renovierungsarbeiten reicht in der Regel ein Anstrich aus.



Das Durchschlagen von Rost beim Überstreichen von Schrauben- oder Nagelköpfen wird vermindert.

Systeminformationen

Detaillierte Verarbeitungshinweise bitte dem Technischen Merkblatt entnehmen



Download

Glanzgrad

30 – 40 GU/60°,
seidenmatt

Verbrauch*

80 – 100 ml/m²
± 10 – 12 m²/l

Einsatzbereiche



Seidenmatt Grund- und Schlussbeschichtung (Eintopf-System) für Holzbauteile und Holzwerkstoffe im Aussenbereich

Verarbeitung



Streichen, Rollen,
Spritzen

Untergründe



Nicht masshaltige und begrenzt masshaltige Bauteile aussen

* Objektbedingte Abweichungen durch Probebeschichtung ermitteln.

**DER WIRKUNGSVOLLE
SCHUTZ VOR
VERFÄRBUNGEN**



**CETOL
WETTERSCHUTZ
ISOLIERGRUND**

Deckend weisse Grund- und
Zwischenbeschichtung für
aussen und innen

Gebindegrößen:
2,5 l
Farbtöne:
Weiss



Hier mehr
erfahren!

AUF EINEN BLICK

- ✓ Sehr gute Haftung auf rohem Holz
- ✓ Wasserverdünnbar
- ✓ Schnelltrocknend und elastisch
- ✓ Sehr gute Isoliereigenschaften
- ✓ Gut wasserdampfdiffusionsfähig



Cetol Wetterschutz Isoliergrund vermindert das Durchschlagen von Holzinhaltstoffen und Verfärbungen von Astzonen werden reduziert.

Systeminformationen

Detaillierte Verarbeitungshinweise bitte dem Technischen Merkblatt entnehmen



Download

Verbrauch*

Ca. 100 ml/m²
△ ca. 10 m²/l

Einsatzbereiche



Isolierende Grund- und Zwischenbeschichtung auf Holz und Holzwerkstoffen im Aussen- und Innenbereich

Verarbeitung



Streichen, Rollen, Spritzen

Untergründe



Nicht masshaltige und begrenzt masshaltige Bauteile aussen

* Objektbedingte Abweichungen durch Probebeschichtung ermitteln.

PRODUKTÜBERSICHT

PRODUKT	VERBRAUCH	GEBINDE	WEISS	TÖNBAR
GRUNDIERUNG				
Rubbol BL Schnellgrund	80 – 100 ml/m ²	1 1/2,5 l	•	
Rubbol BL Primer	80 – 100 ml/m ²	1 1/2,5 l/5 l		•
Rubbol BL Isoprimer	Ca. 100 ml/m ²	2,5 l	•	
Cetol Wetterschutz Isoliergrund	Ca. 100 ml/m ²	1 1/2,5 l/10 l	•	

PRODUKT	GLANZGRAD	VERBRAUCH	GEBINDE	WEISS	TÖNBAR	AUSSEN	INNEN	MASSHALTIG	BEGRENZT MASSHALTIG
HÖCHSTE ÄSTHETIK									
Rubbol BL Azura*	Hochglänzend	Ca. 80 ml/m ²	1 1/2,5 l	•	•	•	•	•	•
Rubbol BL Satura*	Seidenglänzend	Ca. 80 ml/m ²	0,5 l/1 1/2,5 l	•	•	•	•	•	•
Rubbol BL Magura*	Matt	Ca. 80 ml/m ²	0,5 l/1 1/2,5 l	•	•		•	•	•

* PU-verstärkt

PRODUKT	GLANZGRAD	VERBRAUCH	GEBINDE	WEISS	TÖNBAR	AUSSEN	INNEN	MASSHALTIG	BEGRENZT MASSHALTIG
EXTREME BELASTBARKEIT									
Rubbol BL Rezisto Satin	Seidenglänzend	Ca. 80 ml/m ²	1 l/2,5 l	•	•		•	•	•
Rubbol BL Rezisto Mat	Matt	Ca. 80 ml/m ²	1 l/2,5 l	•	•		•	•	•
Rubbol BL Rezisto Spray	Seidenglänzend	150 – 300 ml/m ²	2,5 l/5 l	•	•		•	•	•
VIELSEITIGE ALLROUNDER									
Rubbol BL Ultrasatin	Seidenglänzend	Ca. 100 ml/m ²	1 l/2,5 l	•	•	•	•	•	•
Rubbol BL Easy Spray Semi-Gloss	Seidenglänzend	200 – 300 ml/m ²	5 l	•	•	•	•	•	•
FENSTER UND AUSSENHOLZ									
Rubbol BL Ventura Satin	Seidenglänzend	Ca. 90 ml/m ²	0,5 l/1 l/2,5 l	•	•	•		•	•

VERARBEITUNGSTIPPS FÜR WASSERVERDÜNN- BARE LACKE

Für die Verarbeitung moderner wasserverdünnbarer Lacksysteme sind vor allem die Arbeitsmittel für Vorarbeiten und Beschichtung entscheidend, damit das Ergebnis 100-prozentig überzeugt. Analog zu den Produkten haben sich auch die Werkzeuge weiterentwickelt. Es lohnt sich eine sorgfältige Vorauswahl.





Bei wasserverdünnbaren Lacken haben sich Pinsel mit synthetischem Besatz als die geeignete Wahl bewährt. Die Zusammensetzung ist nach Hersteller und Pinselmodell unterschiedlich. Am besten verschiedene Streichwerkzeuge testen.

Je nach Anwendung empfehlen sich **Mikrofaserrollen** mit unterschiedlichen Florhöhen und **PU-Feinschaumrollen** von Markenherstellern.



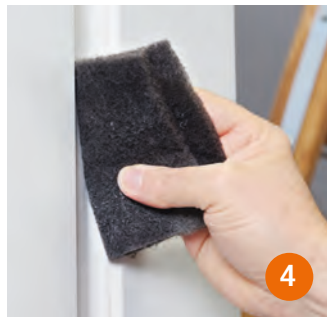
VORBEREITUNGEN

Eine perfekte Untergrundvorbereitung ist die Basis für die perfekte Lackoberfläche. Nach dem Anschleifen des Untergrunds ist dazu gegebenenfalls eine Grundbeschichtung mit wasserverdünnter Grundierung oder Vorlack notwendig. Gängiges Verfahren: maschinelles Schleifen mit Staubabsaugung ①.

Tip:

Ideale Schleifmittel und eine Absaugung lassen keine thermische Aufheizung entstehen und setzen sich nicht schnell zu.





Für wasserverdünnbare Lacke empfiehlt sich der Einsatz feinerer Schleifmittel. Bei Kanten und kleinen Flächen eignen sich kleinere Geräte **2** oder ein Schleifklotz **3**. Schleifvliese haben sich für profilierte Flächen und Kanten bewährt **4**. Vor der Beschichtung werden geschliffene Untergründe mit feuchten Mikrofasertüchern gereinigt, um den restlichen Schleifstaub zu entfernen **5**.

GLATTE TÜREN: BESCHICHTUNG MIT ROLLE

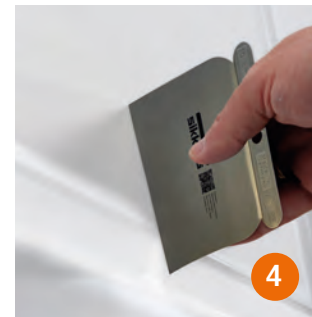
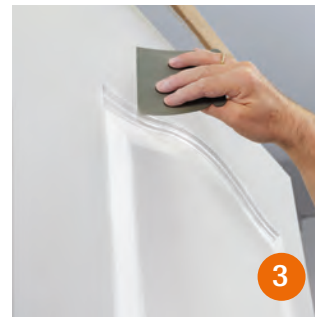
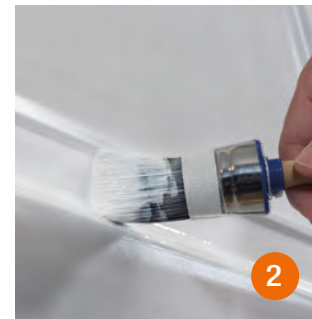




Die Falze werden als erstes beschichtet **1**. Eventuell überschüssiges Lackmaterial (Fettkanten) wird mit dem Sikkens Kunststoffspachtel abgezogen **2**. Gereinigt wird der Spachtel im Anschluss einfach mit einem feuchten Mikrofasertuch. Der Lack wird in einzelnen Streifen **3** **4** **5** auf das Türblatt aufgetragen und anschliessend ansatzfrei auf der gesamten Fläche verschlichtet **6** – dabei das Lackmaterial nicht „auf Null“ ausstreichen. Anschliessend in Längsrichtung das gewünschte Finish geben **7**. Die Rollstruktur entspannt während der Trocknung.

FÜLLUNGSTÜREN: KLASSISCHE BESCHICHTUNG MIT STREICHWERKZEUGEN

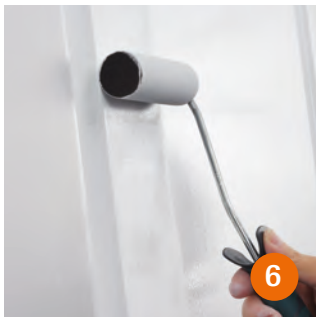
Neben der Lackierung im Rollverfahren eignet sich bei Füllungstüren hervorragend die Pinsel-lackierung. Der Untergrund wird nach dem Schleifen mit einem feuchten Mikrofasertuch gereinigt. Nach dem Lackieren der Türfalze werden die profilierten Teile der Tür mit einem kleineren Pinsel beschichtet **1** **2**. Auch hier zieht man eventuell überschüssiges Lackmaterial auf der Fläche des Türblattes mit dem speziell dafür entwickelten Sikkens Kunststoffspachtel ab **3** **4**. Die Füllungen werden nun nacheinander mit einem grösseren Ringpinsel, alternativ mit dem Flächenstreicher bearbeitet. Wie auch bei der Rolle legt man den Lack streifenförmig vor **5** und verschlichtet ihn **6** einmal in Quer- **7**, dann in Längsrichtung. Auch hier gilt: ein Ausstreichen des Lacks „auf Null“ vermeiden. Es folgt die Lackierung der unteren Füllung **8**. Im letzten Schritt werden die waagerechten und senkrechten Rahmenteile lackiert **9** **10** und das Ergebnis wird kontrolliert **11**.





FÜLLUNGSTÜREN: WIRTSCHAFTLICHE AUSFÜHRUNG MIT ROLLE





Auch Füllungstüren lassen sich nach Belieben mit der Rolle lackieren. Begonnen wird auch hier mit der Pinsellackierung der Profile **1** und dem Abziehen von überschüssigem Lack mit dem speziellen Sikkens Kunststoffspachtel **2**. Nach dem segmentweisen Lackauftrag **3** und dem anschließenden Verschlichten **4** jeweils zur Feinschaumrolle wechseln **5** und das endgültige Finish erstellen **6** **7**.

Anwendungstipp:

Für die perfekte Lackierung hochwertiger Füllungstüren eignet sich die Premium-Ausführung mit Mikrofaserrolle und anschließender Bearbeitung mit der PU-Feinschaumrolle ideal.

APPLIKATION MIT GERÄTETECHNIK

Die hier in der Verarbeitung gezeigten Rubbol BL Lacke lassen sich mit Pinsel, Rolle und Spritzgeräten verarbeiten. Es sind keine speziellen Spritzprodukte notwendig. So kann der Anwender die Verarbeitungstechnik im Innenraum flexibel auswählen.



DIE FITMACHER FÜR EINEN STARKEN JOB

Neue Produkte und deren fachgerechte Anwendung, zeitsparende Tools, aktuelles Farbwissen, wichtiges betriebswirtschaftliches Know-how und rechtliche Fragen – die Sikkens Akademie macht dich und deine Mitarbeiter fit für einen richtig guten Job. Unsere Profi-Referenten vermitteln dir geballtes Wissen in Präsenz- und Online-Seminaren sowie Workshops. Passend zum Bedarf deines Betriebs, leicht verständlich und immer am Tagesgeschäft orientiert. Profitiere von diesem starken Mix und buche jetzt ein Seminar!



Hier geht's zur
Sikkens Akademie!

ANWENDUNGSVIDEOS UND EXPERTENTIPPS

Auf der Sikkens Website gibt es jede Menge Anwendungs-Know-how von unseren Profis – rund um die Uhr. Hol dir die besten Techniken zur Verarbeitung sowie nützliche Tipps und Tricks, die dir mehr Power für den Arbeitsalltag geben. Ob lackieren mit Airless-Spritzverfahren, Pinsel oder Rolle, hier findest du hilfreiche Videos, die du dir jederzeit in Ruhe anschauen kannst.



Hier geht's zu den
Sikkens Anwendungsvideos!

