

RUBBOL POWER BOOK

DILUABLE AU SOLVANT

AkzoNobel

sikkens

FOR THE BEST



VERNIS RUBBOL HAUTES PERFORMANCES DILUABLES AU SOLVANT

Besoin de toute l'efficacité d'un vernis en phase solvant? Sikkens propose un large éventail de produits hautement performants. La gamme est élargie en continu afin d'offrir pour chaque besoin la solution optimale.

LES AVANTAGES:

- **Durabilité et résistance remarquables** – le choix idéal pour les surfaces très sollicitées à l'extérieur comme à l'intérieur
- **Rendu esthétique exceptionnel** pour une **multitude**

d'applications – du bâtiment historique à l'architecture contemporaine

- **Finitions superbes** afin de répondre aux plus hautes exigences
- **Excellentes caractéristiques de mise en œuvre** au pinceau comme au rouleau
- **Palette de teintes immense** – des milliers de coloris sont possibles grâce au système de nuance Sikkens Color-Mix



Tout ce qu'il faut savoir sur les vernis Rubbol!



Profite des conseils pratiques de nos experts!



Forme-toi grâce à l'Académie Sikkens!



**UNE BASE SOLIDE
POUR UN RÉSULTAT
IRRÉPROCHABLE**

RUBBOL GRUND

Couche de fond et intermédiaire mate satinée pour les systèmes de vernis diluables au solvant, en extérieur et intérieur



Emballages:

Blanc: 1 l, 5 l

Couleur: 1 l, 5 l

Teintes:

blanc et teintable avec le système de nuançage de Sikkens Color-Mix



Pour en
savoir plus!

EN UN COUP D'ŒIL

- ✓ Excellentes performances en couche de fond sur bois
- ✓ Très bon pouvoir isolant et couvrant
- ✓ Pénétration en profondeur

Rubbol Grund s'utilise partout où une qualité irréprochable est exigée, depuis la couche de fond jusqu'aux finitions.



Informations sur le système

Se référer à la fiche technique pour les instructions détaillées de mise en œuvre.



Download

Consommation*

Env. 70 ml/m²
± 14 – 17 m²/l

Domaines d'utilisation



Couche de fond et intermédiaire pour le bois et les matériaux dérivés du bois, en extérieur et intérieur

Application



Au pinceau ou au rouleau

Supports



Éléments extérieurs dimensionnellement stables ou semi-stables, portes et éléments en bois à l'intérieur

* Procéder à un essai préalable pour évaluer les particularités du support.

**BASE À SÉCHAGE
RAPIDE**



RUBBOL PRIMER EXPRESS

Couche de fond et intermédiaire mate pour intérieur et extérieur

Emballages:

1 l, 2,5 l, 5 l

Teintes:

blanc et teintable avec le système de nuançage de Sikkens Color-Mix



Pour en
savoir plus!

EN UN COUP D'ŒIL

- ✓ Excellente qualité d'application
- ✓ Très bonne adhérence sur tous les revêtements à base de résine synthétique
- ✓ Faible tendance au gonflement
- ✓ Séchage rapide



Grâce à ses remarquables caractéristiques de mise en œuvre, Rubbol Primer Express est la garantie d'une base parfaite en vue du laquage final.

Informations sur le système

Se référer à la fiche technique pour les instructions détaillées de mise en œuvre.



Download

Degré de brillance

mat satiné

Consommation*

80 ml/m²
± 12 – 15 m²/l

Domaines d'utilisation



Couche de fond et couche intermédiaire pour bois et matériaux dérivés du bois à l'extérieur et à l'intérieur

Application



Au pinceau, au rouleau ou au pistolet

Supports



Éléments dimensionnellement stables ou semi-stables, portes et éléments en bois à l'intérieur

* Procéder à un essai préalable pour évaluer les particularités du support.

**UNE LONGÉVITÉ
BRILLANTE**

RUBBOL SB

Vernis élastique haut brillant
à base de résine alkyde
modifiée au silicone pour
extérieur



Emballages:

1 l, 2,5

Teintes:

blanc et teintable avec le système
de nuançage de Sikkens Color-Mix



Pour en
savoir plus!

EN UN COUP D'ŒIL

- ✓ Bon pouvoir garnissant et excellent rendu
- ✓ Bonne couverture des arêtes
- ✓ Résistance exceptionnelle aux intempéries
- ✓ Élastique
- ✓ Grande stabilité de la brillance et de la teinte

Informations sur le système

Se référer à la fiche technique pour les instructions détaillées de mise en œuvre.



Download

Degré de brillance

80 GU/20°,
Brillant

Consommation*

65 – 75 ml/m²
± 13 – 15 m²/l

Domaines d'utilisation



Couche intermédiaire
et de finition haut brillant
pour l'extérieur

Application



Au pinceau,
au rouleau ou
au pistolet

Supports



Éléments extérieurs
dimensionnellement stables
ou semi-stables, éléments
métalliques en extérieur



Sa très grande résistance aux intempéries et son élasticité font de Rubbol SB un système de revêtement particulièrement rentable.

* Procéder à un essai préalable pour évaluer les particularités du support.

**BRILLANCE PARFAITE
EN UN TEMPS RECORD**



RUBBOL SATURA

Vernis satiné à technologie
hybride polyuréthane (PU)
pour extérieur et intérieur

Emballages:

0,5 l, 1 l, 5 l

Teintes:

blanc et teintable avec le système
de nuancement de Sikkens Color-Mix



Pour en
savoir plus!

EN UN COUP D'ŒIL

- ✓ Excellent rendu
- ✓ Blanc éclatant, tendance au jaunissement nettement réduite
- ✓ Surfaces superbes et résistantes aux rayures
- ✓ Bonne couverture des arêtes
- ✓ Fort pouvoir garnissant

Informations sur le système

Se référer à la fiche technique pour les instructions détaillées de mise en œuvre.



Download

Degré de brillance

20 – 30 GU/60°, satiné

Consommation*

Env. 70 ml/m²
≙ ca. 14 m²/l*

* Procéder à un essai préalable pour évaluer les particularités du support.



La technologie hybride PU innovante permet d'obtenir un satiné parfait en seulement 16 heures, offrant ainsi une sécurité accrue au client.



Grâce à son temps d'ouverture optimisé, Rubbol Satura possède un excellent rendu et convient aux vastes surfaces exigeant un résultat irréprochable.



Un liant spécial de nouvelle génération réduit sensiblement le jaunissement pour un blanc encore plus intense

Domaines d'utilisation



Couche intermédiaire et finale satinée pour l'intérieur et l'extérieur

Application



Au pinceau, ou au rouleau

Supports



Utilisation en extérieur uniquement sur des éléments stables dimensionnellement et protégés des intempéries; éléments métalliques à l'extérieur; portes et éléments en bois à l'intérieur

**BRILLE PAR SA VITESSE
DE SÉCHAGE**



RUBBOL EXPRESS HIGH GLOSS

Vernis à base de résine alkyde
haut brillant à séchage rapide
pour extérieur

Emballages:

1 l, 2,5 l

Teintes:

blanc et teintable avec le système
de nuancement de Sikkens Color-Mix



**Pour en
savoir plus!**

EN UN COUP D'ŒIL

- ✓ Séchage extrêmement rapide
- ✓ Très bon rendu
- ✓ Bonne tenue verticale
- ✓ Résistance optimale aux intempéries
- ✓ Excellente élasticité dans la durée

Grâce au système de nuance Color-Mix, Rubbol Express High Gloss peut être décliné dans plusieurs milliers de coloris – comme tous les vernis Sikkens.



Informations sur le système

Se référer à la fiche technique pour les instructions détaillées de mise en œuvre.



Download

Degré de brillance

80 GU/20°,
Brillant

Consommation*

65 – 80 ml/m²
± 12 – 14 m²/l

Domaines d'utilisation



Couche intermédiaire et finale
brillante pour l'extérieur

Application



Au pinceau,
au rouleau ou
au pistolet

Supports



Composants
dimensionnellement
stables

* Procéder à un essai préalable pour évaluer les particularités du support.

POUR FAIRE BRILLER FENÊTRES ET BOIS EXTÉRIEURS



RUBBOL EPS

Vernis monoproduit brillant microporeux à base de résines alkydes, pour fenêtres et boiseries extérieures

Emballages:

1 l, 5 l

Teintes:

blanc et teintable avec le système de nuance de Sikkens Color-Mix



Pour en
savoir plus!

EN UN COUP D'ŒIL

- ✓ Très bonne couverture des arêtes
- ✓ Couvrance élevée
- ✓ Bon pouvoir garnissant
- ✓ Résiste aux intempéries

Informations sur le système

Se référer à la fiche technique pour les instructions détaillées de mise en œuvre.



Download

Degré de brillance

65 – 70 GU/60°,
brillant

Consommation*

Par couche de
peinture
env. 70 ml/m²
△ ca. 14 m²/l

Domaines d'utilisation



Couche de fond, intermédiaire et de finition brillante (système monoproduit) pour éléments en bois et matériaux dérivés du bois en extérieur



Rubbol EPS se distingue par son très bon rendu et convient aux surfaces de grandes dimensions.

Application



Au pinceau, ou
au rouleau

Supports



Éléments extérieurs
dimensionnellement stables
ou semi-stables

* Procéder à un essai préalable pour évaluer les particularités du support.

PRODUITS DE PRÉPARATION DILUABLES AU SOLVANT

IMPRÉGNATION



CETOL
AKTIVA BS*



Imprégnation incolore pour lutter contre les champignons responsables de la décoloration et de la dégradation du bois en extérieur

* Faire un usage prudent des biocides. Avant utilisation, bien lire les caractéristiques et les informations données sur le produit

PRODUITS DE PRÉPARATION DILUABLES À L'EAU

IMPRÉGNATION



CETOL AKTIVA
UNIVERSAL BP*



Imprégnation incolore pour lutter contre les champignons responsables de la décoloration et de la dégradation du bois en extérieur

* Faire un usage prudent des biocides. Avant utilisation, bien lire les caractéristiques et les informations données sur le produit

ÉTANCHÉITÉ



KODRIN WV 472
(SEMITRANSSPARENT)



Mastic d'étanchéité pour les assemblages bois, en particulier les joints en V au niveau des allèges de fenêtres en bois et des portes afin d'empêcher la pénétration d'eau

Hautement élastique et recouvrable par un vernis



KODRIN
WV 456



Produit d'étanchéité incolore monocomposant

Pour une protection renforcée des surfaces en bois de bout contre l'humidité

PRODUIT	DEGRÉ DE BRILLANCE	CONSOMMATION	EMBALLAGE	BLANC	TEINTABLE	EXTÉRIEUR	INTÉRIEUR	DIMENSIONS STABLES	DIMENSIONS SEMI-STABLES
COUCHE DE FOND									
Rubbol Grund	–	Ca. 70 ml/m ²	1 l/5 l	•	•	•	•	•	•
Rubbol Primer Express	Mat satiné	Ca. 80 ml/m ²	1 l/2,5 l	•	•	•	•	•	•
ESTHÉTIQUE OPTIMALE									
Rubbol SB	Brillant	65 – 75 ml/m ²	1 l/2,5 l	•	•	•		•	•
Rubbol Saturra	Satiné	Ca. 70 ml/m ²	0,5 l/1 l/5 l	•	•	•	•*	•	•
Rubbol Express High Gloss	Brillant	60 – 80 ml/m ²	1 l/2,5 l	•	•	•		•	•
FENÊTRES & BOISERIES EXTÉRIEURES									
Rubbol EPS	Brillant	Ca. 70 ml/m ²	1 l/5 l	•	•	•		•	•

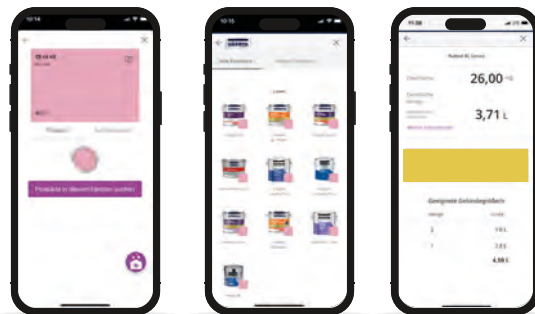
* Pour une utilisation sur de grandes surfaces en intérieur, nous recommandons nos vernis diluables à l'eau

OUTILS ET SERVICES POUR UNE EXPERTISE EN COULEURS ACCRUE



APPLICATION SIKKENS EXPERT AVEC FONCTION DE VISUALISATION

L'application Sikkens Expert est un instrument incontournable pour le travail au quotidien. Le module exclusif «Sikkens Visualizer» permet de présenter des espaces dans n'importe quelle teinte afin de convaincre les donneurs d'ordre. Doté de nombreuses autres fonctionnalités utiles, cet outil polyvalent accélère la prise de décision côté client!





SIKKENS 5051 COLOR CONCEPT

Le nuancier 5051 Color Concept de Sikkens offre des possibilités illimitées de composition des couleurs. Le nuancier de 2079 teintes contient les coloris les plus demandés, ainsi que de nombreux blancs cassés, des gris et des teintes rabattues



Teintes numériques



SYSTÈME COLOR-MIX DE DERNIÈRE GÉNÉRATION

La technologie novatrice de pâtes pigmentaires Sikkens se distingue par une excellente résistance à la lumière, une extrême stabilité des teintes, un pouvoir couvrant optimal et une grande précision de reproduction. Ce système flexible de mise à la teinte répond aux plus hautes exigences et puise dans plusieurs centaines de collections pour offrir un choix sensationnel.



TOUTES LES TEINTES ÉGALEMENT SOUS FORME NUMÉRIQUE

Toutes les teintes des collections Sikkens sont également disponibles sous forme numérisée sur le site www.sikkens-center.ch, rubrique «Choisissez vos couleurs». Très utile pour trouver toujours la nuance adéquate!

SIKKENS COLOURFUTURES™: COLLECTION TENDANCE À VALEUR AJOUTÉE

Les ColourFutures™ t'offrent une opportunité unique de te démarquer et d'augmenter ton chiffre d'affaires. Tu disposes ainsi d'outils de conseil modernes et de supports haut de gamme pour concrétiser exactement les teintes souhaitées par tes clients et te positionner comme expert en conception des couleurs.

Au plus près de l'esprit du temps, les ColourFutures™ constituent une collection à forte valeur ajoutée qui te donne accès à un réservoir inestimable de possibilités créatives. Depuis plus de vingt ans, nos spécialistes du Global Aesthetic Center sélectionnent soigneusement les coloris du moment et les couleurs de l'année en se basant sur l'analyse des tendances au niveau mondial.



RUBBOL POWER BOOK

AkzoNobel

DILUABLE À L'EAU

sikkens

FOR THE BEST



VERNIS RUBBOL HAUTES PERFORMANCES DILUABLE À L'EAU

LES AVANTAGES:

- Rentabilité élevée grâce au séchage rapide du revêtement
- Grande sécurité de planification – il est possible d'appliquer plusieurs couches au cours d'une même journée
- Temps d'ouverture long et séchage rapide du revêtement – en adéquation avec les besoins du terrain
- Permet une remise en service rapide et réduit significativement les risques d'encrassement ou de détérioration pendant la phase de séchage
- Extrême stabilité des teintes, excellente tenue du brillant, résistance remarquable aux intempéries
- Pas d'odeur gênante en intérieur – par exemple dans les habitations privées ou en cas d'utilisation dans des écoles, des hôtels ou des cliniques en activité
- Finitions superbes répondant aux plus hautes exigences
- Excellentes caractéristiques de mise en œuvre – au pinceau, au rouleau ou par pulvérisation
- Palette de teintes immense – des milliers de coloris sont possibles grâce au système de nuancage Sikkens Color-Mix



Tout ce qu'il faut savoir sur les vernis Rubbol!



Profite des conseils pratiques de nos experts!



Forme-toi grâce à l'Académie Sikkens!



Akzo Nobel Coatings AG
Industriestrasse 17A
6203 Sempach Station · Schweiz

T +41 (0) 41 469 67 00
E mail@sikkens-center.ch
www.sikkens-center.ch

**LA BASE
PARFAITE
EN BLANC**



RUBBOL BL SCHNELLGRUND

Couche de fond et intermédiaire pour intérieur, à utiliser en système avec tous les vernis Rubbol BL

Emballages:

1 l, 2,5 l

Teinte:

Blanc



Pour en
savoir plus!

EN UN COUP D'ŒIL

- ✓ Inodore
- ✓ Excellente adhérence
et haut pouvoir garnissant
- ✓ Bonne aptitude au ponçage
- ✓ Séchage rapide



Rubbol BL Schnellgrund gibt es in Blanc. Für farbige Beschichtungen Rubbol BL Primer verwenden.

Informations sur le système

Se référer à la fiche technique pour les instructions détaillées de mise en œuvre.



Download

Consommation*

80 – 100 ml/m²
± 10 – 13 m²/l

Domaines d'utilisation



Couche de fond et intermédiaire pour systèmes de produits diluables à l'eau en intérieur

Application



Au pinceau,
au rouleau ou
au pistolet

Supports



Portes et éléments en bois dans les espaces intérieurs

* Procéder à un essai préalable pour évaluer les particularités du support.

**LA BASE COLORÉE
IDÉALE**



RUBBOL BL PRIMER

Couche de fond et inter-
médiaire pour intérieur et
extérieur, à utiliser en
système avec tous les vernis
Rubbol BL



Emballages:

1 l, 5 l

Teintes:

blanc et teintable avec le système
de nuançage de Sikkens Color-Mix



**Pour en
savoir plus!**

EN UN COUP D'ŒIL

- ✓ Inodore
- ✓ Élasticité et bonne adhérence
- ✓ Bonne aptitude au ponçage
- ✓ Séchage rapide

Informations sur le système

Se référer à la fiche technique pour les instructions détaillées de mise en œuvre.



Download

Consommation*

80 – 100 ml/m²
≅ ca. 13 m²/l

Domaines d'utilisation



Couche de fond et intermédiaire pour les systèmes de produits diluables à l'eau sur le bois et les matériaux dérivés du bois, en extérieur et intérieur

Application



Au pinceau, au rouleau ou au pistolet

Supports



Éléments extérieurs dimensionnellement stables ou semi-stables, portes et éléments en bois à l'intérieur



Rubbol BL Primer existe uniquement en version teintée. Pour les revêtements blancs, on peut utiliser en intérieur Rubbol BL Schnellgrund ou bien Rubbol BL Isoprimer pour les applications en intérieur et en extérieur.

* Procéder à un essai préalable pour évaluer les particularités du support.

**LA BASE
ISOLANTE**



RUBBOL BL ISOPRIMER

Couche de fond et intermédiaire isolante (primaire d'adhérence) pour intérieur et extérieur, à utiliser en système avec tous les vernis Rubbol BL

Emballages:
2,5 l
Teinte:
Blanc



Pour en
savoir plus!

EN UN COUP D'ŒIL

- ✓ Excellente adhérence sur bois brut et sur les revêtements stables à base de résine alkyde
- ✓ Empêche la remontée de la plupart des substances présentes dans le bois
- ✓ Très bonne régulation de l'humidité



Rubbol BL Isoprimer prévient la remontée de la plupart des substances

Informations sur le système

Se référer à la fiche technique pour les instructions détaillées de mise en œuvre.



Download

Consommation*

Env. 100 ml/m²
± ca. 10 m²/l

Domaines d'utilisation



Couche de fond et intermédiaire isolante pour les systèmes de produits diluables à l'eau sur le bois, les matériaux dérivés du bois et les anciens revêtements à base de résine alkyde, en extérieur et intérieur

Application



Au pinceau,
au rouleau

Supports



Éléments extérieurs dimensionnellement stables ou semi-stables, portes et éléments en bois à l'intérieur

* Procéder à un essai préalable pour évaluer les particularités du support.

POUR DÉPOSER DES ACCENTS DE COULEUR



RUBBOL BL AZURA

Vernis haute brillance
renforcé polyuréthane pour
intérieur et extérieur

Emballages:

1 l, 2,5 l

Teintes:

blanc et teintable avec le système
de nuançage de Sikkens Color-Mix



Pour en
savoir plus!

EN UN COUP D'ŒIL

- ✓ Bon rendu et fort pouvoir couvrant
- ✓ Peu d'odeur
- ✓ Résistant à l'usure et au nettoyage, y compris avec des produits détergents
- ✓ Ne craint pas la transpiration des mains

Domaines d'application privilégiés: portes et huisseries, cloisons, aménagements intérieurs en bois et éléments de construction en bois dans les espaces intérieurs

Informations sur le système

Se référer à la fiche technique pour les instructions détaillées de mise en œuvre.



Download

Degré de brillance

80 – 85 GU/60°,
Brillant

Consommation*

Env. 80 ml/m²
± ca. 12 m²/l

Domaines d'utilisation



Couche intermédiaire et de finition haute brillance pour une utilisation en intérieur et en extérieur

Application



Au pinceau,
au rouleau

Supports



En extérieur, uniquement pour des éléments dimensionnellement stables protégés des intempéries; portes et éléments en bois dans les espaces intérieurs; éléments métalliques en extérieur



* Procéder à un essai préalable pour évaluer les particularités du support.

**UN ÉCLAT SATINÉ
EXCEPTIONNEL**



RUBBOL BL SATURA

Vernis satiné renforcé
polyuréthane pour intérieur
et extérieur

Emballages:
0.5L 1L 2.5L 5L

Teintes:
blanc et teintable avec le système
de nuançage de Sikkens Color-Mix



Pour en
savoir plus!

EN UN COUP D'ŒIL

- ✓ Tendu remarquable et excellent pouvoir couvrant
- ✓ Peu d'odeur
- ✓ Résistant à l'usure et au nettoyage, y compris avec des produits détergents
- ✓ Ne craint pas la transpiration des mains
- ✓ Ne jaunit pas
- ✓ Résiste à la chaleur jusqu'à 80 °C

Rubbol BL Satura
garantit des
surfaces superbes



Informations sur le système

Se référer à la fiche technique pour les instructions détaillées de mise en œuvre.



Download

Degré de brillance

20 – 30 GU/60°,
satiné

Consommation*

Ca. 80 ml/m²
± 12 – 14 m²/l

Domaines d'utilisation



Couche intermédiaire et finale satinée pour l'intérieur et l'extérieur

Application



Au pinceau, au rouleau ou au pistolet

Supports



Utilisation en extérieur uniquement pour des éléments dimensionnellement stables protégés des intempéries; portes et éléments en bois dans les espaces intérieurs; éléments métalliques à l'intérieur et à l'extérieur

* Procéder à un essai préalable pour évaluer les particularités du support.

L'ÉLÉGANCE MATE

RUBBOL BL MAGURA

Vernis mat renforcé
polyuréthane pour intérieur



Emballages:

0,5 l, 1 l, 5 l

Teintes:

blanc et teintable avec le système
de nuançage de Sikkens Color-Mix



Pour en
savoir plus!

EN UN COUP D'ŒIL

- ✓ Pour des finitions élégantes à l'aspect mat raffiné
- ✓ Excellent rendu et fort pouvoir couvrant
- ✓ Peu d'odeur
- ✓ Résistant à l'usure et au nettoyage, y compris avec des produits détergents
- ✓ Ne craint pas la transpiration des mains
- ✓ Ne jaunit pas
- ✓ Résiste à la chaleur jusqu'à 80 °C



Rubbol BL Magura est idéal pour obtenir des surfaces à l'aspect mat raffiné répondant aux plus hautes exigences.

Informations sur le système

Se référer à la fiche technique pour les instructions détaillées de mise en œuvre.



Download

Degré de brillance

< 10 GU/60°,
mat

Consommation*

Env. 80 ml/m²
≅ ca. 14 m²/l

Domaines d'utilisation



Couche intermédiaire et de finition mate pour les espaces intérieurs

Application



Au pinceau, au rouleau ou au pistolet

Supports



Portes et éléments en bois dans les espaces intérieurs, éléments métalliques en intérieur

* Procéder à un essai préalable pour évaluer les particularités du support.

**HAUTEMENT RÉSISTANT
AU QUOTIDIEN**



RUBBOL BL REZISTO SATIN

Vernis satiné reposant sur la technologie de liant innovante CROSS LINKING pour espaces intérieurs

Emballages:

1 l, 2,5 l

Teintes:

blanc et teintable avec le système de nuance de Sikkens Color-Mix



Pour en
savoir plus!

EN UN COUP D'ŒIL

- ✓ Excellent pouvoir couvrant, très bonne tenue verticale et couverture optimale des arêtes pour un résultat maîtrisé
- ✓ Extrêmement résistant aux rayures et aux chocs
- ✓ Ne craint pas les salissures, les graisses ni la transpiration des mains
- ✓ Économique: en rénovation, une seule couche suffit généralement
- ✓ Les surfaces conservent longtemps tout leur éclat – pour une satisfaction client durable
- ✓ Ne jaunit pas

Informations sur le système

Se référer à la fiche technique pour les instructions détaillées de mise en œuvre.



Download

Degré de brillance

20 – 30 GU/60°, satiné

Consommation*

Env. 80 ml/m²
± ca. 13 m²/l

Domaines d'utilisation



Couche intermédiaire et de finition satiné pour les espaces intérieurs

Application



Au pinceau, au rouleau ou au pistolet

Supports



Portes et éléments en bois dans les espaces intérieurs



Rubbol BL Rezisto Satin est particulièrement recommandé pour les espaces très fréquentés grâce à la technologie CROSS LINKING garantissant des surfaces hautement résistantes.

* Procéder à un essai préalable pour évaluer les particularités du support.

**VERNIS MAT RÉSISTANT
AU QUOTIDIEN**



RUBBOL BL REZISTO MAT

Vernis mat reposant sur la
technologie de liant innovan-
te **CROSS LINKING** pour les
espaces intérieurs

Emballages:

1 l, 2,5 l

Teintes:

blanc et teintable avec le système
de nuançage de Sikkens Color-Mix



Pour en
savoir plus!

EN UN COUP D'ŒIL

- ✓ Excellent pouvoir couvrant, très bonne tenue verticale et couverture optimale des arêtes pour un résultat maîtrisé
- ✓ Extrêmement résistant aux rayures et aux chocs
- ✓ Ne craint pas les salissures, les graisses ni la transpiration des mains
- ✓ Économique: en rénovation, une seule couche suffit généralement
- ✓ Les surfaces conservent longtemps tout leur éclat – pour une satisfaction client durable
- ✓ Ne jaunit pas

Informations sur le système

Se référer à la fiche technique pour les instructions détaillées de mise en œuvre.



Download

Degré de brillance

Ca. 5 GU/60°,
mat

Consommation*

Ca. 80 ml/m²
± ca. 13 m²/l



Rubbol BL Rezisto Mat se distingue par son extrême facilité d'application et son excellent pouvoir couvrant, notamment sur les arêtes.

Domaines d'utilisation



Couche intermédiaire et de finition mate pour les espaces intérieurs

Application



Au pinceau,
au rouleau ou
au pistolet

Supports



Portes et éléments en bois dans les espaces intérieurs

* Procéder à un essai préalable pour évaluer les particularités du support.



**VERNIS AIRLESS
RÉVOLUTIONNAIRE POUR
ESPACES INTÉRIEURS**

**RUBBOL
BL REZISTO SPRAY**

Vernis airless satiné – pour
des surfaces intérieures
particulièrement résistantes
à l'usure et aux sollicitations
mécaniques



Emballages:

5 l

Teintes:

blanc et teintable avec le système
de nuançage de Sikkens Color-Mix



Pour en
savoir plus!

EN UN COUP D'ŒIL

- ✓ Pour la rénovation et la mise en peinture des espaces intérieurs haut de gamme
- ✓ La technologie novatrice CROSS LINKING permet d'obtenir des surfaces résistantes aux rayures et aux impacts, notamment avec des teintes soutenues et fortement pigmentées
- ✓ Haut pouvoir couvrant et excellente tenue verticale, couverture optimale des arêtes, ne jaunit pas
- ✓ Très bonne qualité de pulvérisation à une pression de 60 bar seulement
- ✓ Faible brouillard de pulvérisation et séchage rapide
- ✓ Épaisseur de film humide jusqu'à 300 µm

Informations sur le système

Se référer à la fiche technique pour les instructions détaillées de mise en œuvre.



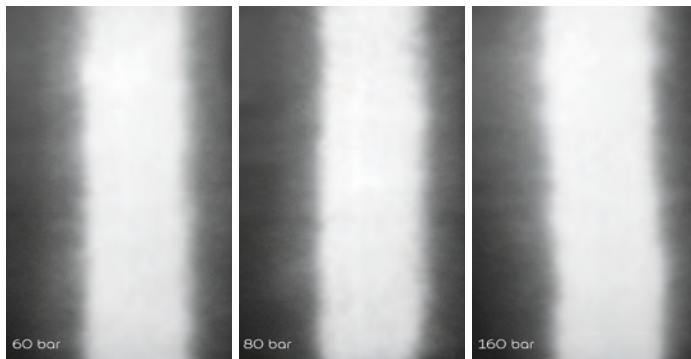
Download

Degré de brillance

20 – 35 GU/60°, satiné

Consommation*

150 – 300 ml/m²



Rubbol BL Rezisto Spray (à gauche) et Rubbol BL Easy Spray (au centre) permettent d'obtenir des bords finement atomisés même à une pression de pulvérisation réduite – comme avec un vernis conventionnel (à droite).

Domaines d'utilisation



Vernis airless satiné utilisable sur des supports spécialement préparés en intérieur

Application



Au pistolet

Supports



Portes et éléments en bois dans les espaces intérieurs, composants métalliques intérieurs

* Procéder à un essai préalable pour évaluer les particularités du support.

**MULTITALENT À
L'ÉCLAT SATINÉ**



RUBBOL BL ULTRASATIN

Vernis acrylique satiné pour
extérieur et intérieur

Emballages:

1 l, 2,5 l

Teintes:

blanc et teintable avec le système
de nuance de Sikkens Color-Mix



Pour en
savoir plus!

EN UN COUP D'ŒIL

- ✓ Très haut pouvoir couvrant
- ✓ Couverture optimale des arêtes
- ✓ Très bonne tenue verticale
- ✓ Résistance maximale aux intempéries
- ✓ Perméable à la vapeur d'eau, hautement élastique et résistant au blocking

Rubbol BL Ultrasatin est idéal pour recouvrir des éléments extérieurs tels que les sous-faces de toiture, les poutres et pannes, les bardages de façade, les fenêtres, les volets, etc.



Informations sur le système

Se référer à la fiche technique pour les instructions détaillées de mise en œuvre.



Download

Degré de brillance

Ca. 38 GU/60°, satiné

Consommation*

Ca. 100 ml/m²
△ ca. 10 m²/l

Domaines d'utilisation



Couche intermédiaire et de finition satinée pour une utilisation en intérieur et en extérieur

Application



Au pinceau, au rouleau ou au pistolet

Supports



Éléments extérieurs dimensionnellement stables ou semi-stables, portes et éléments en bois à l'intérieur, éléments métalliques à l'extérieur et à l'intérieur

* Procéder à un essai préalable pour évaluer les particularités du support.

**LE MULTITALENT POUR
INTÉRIEUR ET EXTÉRIEUR**

**RUBBOL
BL EASY SPRAY
SEMI-GLOSS**

Vernis airless satiné pour
intérieur et extérieur



Emballages:

5 l

Teintes:

blanc et teintable avec le système
de nuançage de Sikkens Color-Mix



**Pour en
savoir plus!**

EN UN COUP D'ŒIL

- ✓ Pour les travaux de rénovation et de mise en peinture en intérieur et extérieur
- ✓ Mise en œuvre aisée grâce à la bonne tenue verticale
- ✓ Très bonne qualité de pulvérisation à une pression réduite (60 – 80 bar)
- ✓ Faible brouillard de pulvérisation et séchage rapide
- ✓ Haut pouvoir couvrant, excellente stabilité des teintes et du brillant
- ✓ Épaisseur de film humide jusqu'à 300 µm possible

Informations sur le système

Se référer à la fiche technique pour les instructions détaillées de mise en œuvre.



Download

Degré de brillance Consommation*

Ca. 45 GU/60°,
satiné

200 – 300 ml/m²



Rubbol BL Easy Spray et Rubbol BL Rezisto Spray s'appliquent à une très faible pression, ce qui réduit nettement le brouillard de pulvérisation. L'environnement reste plus propre et on peut simplifier l'étape du masquage. Cela fait gagner du temps et améliore la rentabilité.

Domaines d'utilisation



Satinéer Airless-Lack utilisable sur des supports spécialement préparés en intérieur et extérieur

Application



Au pistolet

Supports



Éléments extérieurs dimensionnellement stables ou semi-stables, portes et éléments en bois à l'intérieur

* Procéder à un essai préalable pour évaluer les particularités du support.

VERNIS HAUTES PERFORMANCES POUR FENÊTRES ET BOIS EXTÉRIEURS



RUBBOL BL VENTURA SATIN

Vernis satiné hautes performances (système monoproduit) perméable à la vapeur d'eau et régulateur d'humidité, avec technologie innovante DURA VENT pour extérieur

Emballages:

0,5 l, 1 l, 2,5 l

Teintes:

blanc et teintable avec le système de nuançage de Sikkens Color-Mix



Pour en
savoir plus!

EN UN COUP D'ŒIL

- ✓ Excellente résistance aux UV et aux intempéries
- ✓ Très bonnes propriétés d'application et extrême facilité de coupe
- ✓ Excellente stabilité des teintes, classe A (selon la fiche BSF n° 26) et très bonne tenue du brillant
- ✓ Temps d'ouverture long et séchage rapide – en adéquation avec les besoins du terrain. PRATIQUE: il est possible d'appliquer deux couches par jour pour une remise en service rapide. Risque limité de salissures pendant la phase de séchage
- ✓ Pas de nuisances olfactives: permet de travailler en toute sérénité sur des sites en activité ou dans des locaux habités

Informations sur le système

Se référer à la fiche technique pour les instructions détaillées de mise en œuvre.



Download

Degré de brillance

Ca. 35 GU/60°, satiné

Consommation*

Env. 90 ml/m²
△ ca. 11 m²/l

Domaines d'utilisation



Couche de fond, intermédiaire et de finition satinée (système monoproduit) pour éléments en bois et matériaux dérivés du bois en extérieur

Application



Au pinceau, au rouleau ou au pistolet

Supports



Éléments dimensionnellement stables ou semi-stables extérieur



Les éléments dimensionnellement stables ou semi-stables, tels que les fenêtres, les volets, les sous-faces de toiture, etc. sont valorisés sur le plan esthétique tout en étant idéalement protégés des intempéries.

* Procéder à un essai préalable pour évaluer les particularités du support.

PROTECTION DU BOIS COUVRANTE DE QUALITÉ PREMIUM



CETOL WETTERSCHUTZFARBE EXTRA

Protection du bois couvrante
mate satinée (système mono-
produit à deux couches) pour
extérieur

Emballages:

1 l, 2,5 l, 10 l

Teintes:

blanc et teintable avec le système
de nuance de Sikkens Color-Mix



Pour en
savoir plus!

EN UN COUP D'ŒIL

- ✓ Système monoproduit à deux couches pratique et économique
- ✓ Réduit la remontée des substances présentes dans le bois; limite les décolorations au niveau des nœuds
- ✓ Surfaces durablement belles et propres; grâce à la technologie STAY CLEAN, les salissures n'adhèrent pas ou se rincent facilement
- ✓ Effet inhibiteur de rouille
- ✓ Protection du film contre les algues et les champignons

Informations sur le système

Se référer à la fiche technique pour les instructions détaillées de mise en œuvre.



Download

Degré de brillance

30 – 40 GU/60°,
mat satiné

Consommation*

80 – 100 ml/m²
± 10 – 12 m²/l

* Procéder à un essai préalable pour évaluer les particularités du support.



Application en deux couches sur le bois brut. Pour les travaux de rénovation, une seule couche suffit en règle générale.



Réduit la remontée de la rouille lors du recouvrement de têtes de vis ou de clous.

Domaines d'utilisation



Couche de fond et de finition mate satinée (système monoproduit) pour éléments en bois à l'extérieur

Application



Au pinceau,
au rouleau ou
au pistolet

Supports



Éléments dimensionnellement stables ou semi-stables extérieur

**PROTÈGE EFFICACEMENT
DES DÉCOLORATIONS**



**CETOL
WETTERSCHUTZ
ISOLIERGRUND**

Couche de fond et intermédiaire blanche couvrante pour extérieur et intérieur

Emballages:
2,5 l

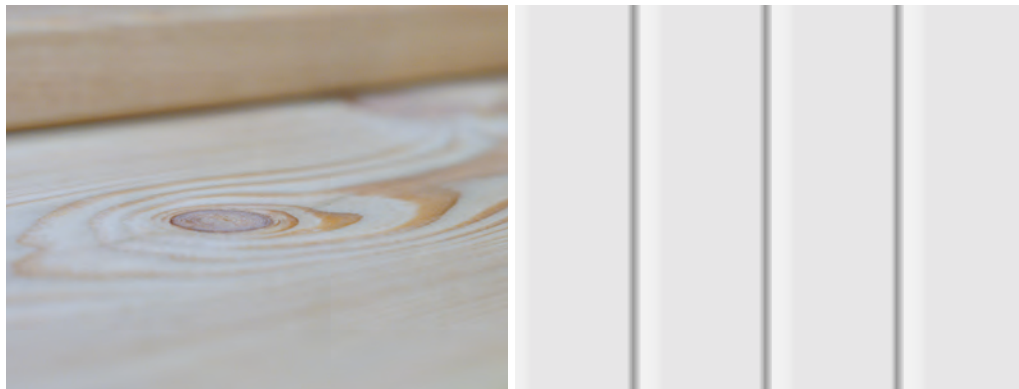
Teintes:
blanc et teintable avec le système
de nuance de Sikkens Color-Mix



Pour en
savoir plus!

EN UN COUP D'ŒIL

- ✓ Très bonne adhérence sur le bois brut
- ✓ Diluable à l'eau
- ✓ Élastique et sèche rapidement
- ✓ Très bonnes propriétés isolantes
- ✓ Bonne perméabilité à la vapeur d'eau



Cetol Wetterschutz Isoliergrund réduit le saignement des substances présentes dans le bois et limite les décolorations au niveau des nœuds.

Informations sur le système

Se référer à la fiche technique pour les instructions détaillées de mise en œuvre.



Download

Consommation*

Env. 100 ml/m²
≅ ca. 10 m²/l

Domaines d'utilisation



Couche de fond et intermédiaire isolante pour le bois et les matériaux dérivés du bois, en extérieur et intérieur

Application



Au pinceau,
au rouleau ou
au pistolet

Supports



Éléments dimensionnellement stables ou semi-stables extérieur

* Procéder à un essai préalable pour évaluer les particularités du support.

APERÇU DES PRODUITS

PRODUIT	CONSOMMATION	EMBALLAGE	BLANC	TEINTABLE
COUCHE DE FOND				
Rubbol BL Schnellgrund	80 – 100 ml/m ²	1 1/2,5 l	•	
Rubbol BL Primer	80 – 100 ml/m ²	1 1/2,5 l/5 l		•
Rubbol BL Isoprimer	Env. 100 ml/m ²	2,5 l	•	
Cetol Wetterschutz Isoliergrund	Env. 100 ml/m ²	1 1/2,5 l/10 l	•	

PRODUIT	DEGRÉ DE BRILLANCE	CONSOMMATION	EMBALLAGE	BLANC	TEINTABLE	EXTÉRIEUR	INTÉRIEUR	DIMENSIONS STABLES	DIMENSIONS SEMI-STABLES
ESTHÉTIQUE OPTIMALE									
Rubbol BL Azura*	Brillant	Env. 80 ml/m ²	1 1/2,5 l	•	•	•	•	•	•
Rubbol BL Satura*	Satiné	Env. 80 ml/m ²	0,5 l/1 1/2,5 l	•	•	•	•	•	•
Rubbol BL Magura*	Mat	Env. 80 ml/m ²	0,5 l/1 1/2,5 l	•	•		•	•	•

* Renforcé en PU

PRODUIT	DEGRÉ DE BRILLANCE	CONSOMMATION	EMBALLAGE	BLANC	TEINTABLE	EXTÉRIEUR	INTÉRIEUR	DIMENSIONS STABLES	DIMENSIONS SEMI-STABLES
RÉSISTANCE EXTRÊME									
Rubbol BL Rezisto Satin	Satiné	Env. 80 ml/m ²	1 l/2,5 l	•	•		•	•	•
Rubbol BL Rezisto Mat	Mat	Env. 80 ml/m ²	1 l/2,5 l	•	•		•	•	•
Rubbol BL Rezisto Spray	Satiné	150 – 300 ml/m ²	2,5 l/5 l	•	•		•	•	•
PRODUITS POLYVALENTS									
Rubbol BL Ultrasatin	Satiné	Env. 100 ml/m ²	1 l/2,5 l	•	•	•	•	•	•
Rubbol BL Easy Spray Semi-Gloss	Satiné	200 – 300 ml/m ²	5 l	•	•	•	•	•	•
FENÊTRES & BOISERIES EXTÉRIEURES									
Rubbol BL Ventura Satin	Satiné	Env. 90 ml/m ²	0,5 l/1 l/2,5 l	•	•	•		•	•

CONSEILS DE MISE EN ŒUVRE POUR LES VERNIS DILUABLES À L'EAU

Avec les systèmes modernes de vernis diluables à l'eau, le choix des outils est déterminant afin d'obtenir un résultat irréprochable, tant lors des travaux préparatoires que pour l'application. À l'instar des produits, les outils ont évolué.

Il faut donc porter une attention particulière au matériel utilisé





Les pinceaux à fibres synthétiques ont fait leurs preuves pour les vernis diluables à l'eau. La composition varie selon le fabricant et le modèle. Le mieux est de procéder à des tests avec différents outils.

Selon l'application, il est conseillé d'utiliser des manchons microfibrés avec différentes longueurs de poils et des manchons en mousse PU fine de grandes marques.



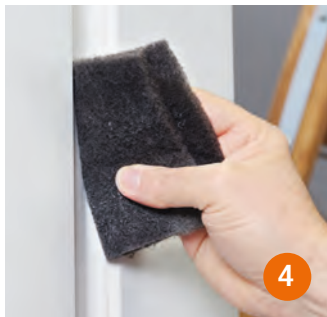
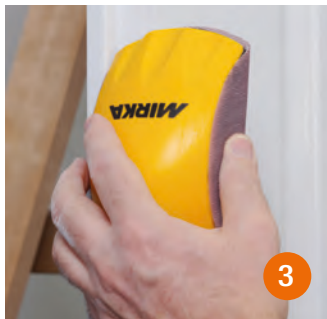
PRÉPARATIFS

La préparation rigoureuse du support est essentielle en peinture. Après ponçage, il peut être nécessaire d'appliquer une couche de fond avec une sous-couche de finition ou un primaire diluable à l'eau. On procède généralement à un ponçage mécanique avec aspiration des poussières **1**.

Notre conseil:

Des abrasifs adaptés et un système d'aspiration efficace évitent les problèmes d'échauffement thermique et d'encrassement prématuré.





Pour les vernis diluables à l'eau, il est recommandé d'utiliser des abrasifs à grain fin. Sur les arêtes et les petites surfaces, on choisira une machine compacte **2** ou une cale à poncer **3**. Les non-tissés abrasifs ont fait leurs preuves pour les surfaces moulurées et les arêtes **4**. Avant application du produit, les supports poncés sont nettoyés à l'aide de chiffons microfibrés humides afin d'éliminer les résidus de poussière de ponçage **5**.

PORTES LISSES: APPLICATION AU ROULEAU

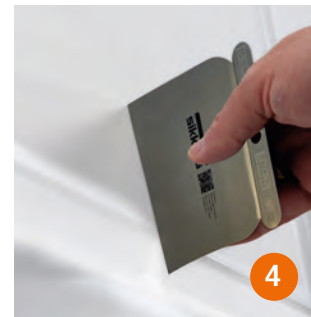
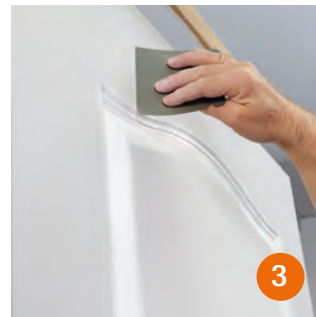
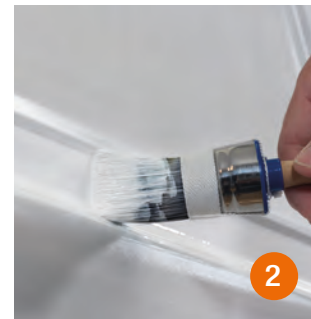




Les feuillures sont traitées en premier ❶. Au besoin, on retire l'excédent de produit (surépaisseur sur les bords) à l'aide de la spatule plastique Sikkens ❷. La spatule se nettoie ensuite aisément avec un chiffon microfibras humide. Le vernis est appliqué sur le vantail en bandes successives ❸ ❹ ❺, puis égalisé sans reprise sur l'ensemble de la surface ❻ – attention à ne pas tirer le produit «à zéro». Procéder au lissage final dans le sens de la longueur ❼. La texture de rouleau s'éfface au séchage.

PORTES À PANNEAUX: APPLICATION CLASSIQUE AU PINCEAU

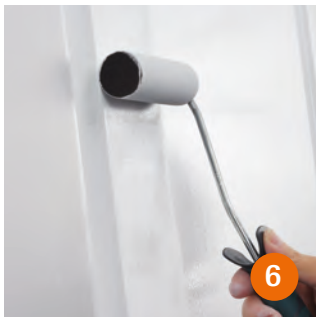
L'application au pinceau est particulièrement adaptée aux portes à panneaux. Après ponçage, le support est nettoyé à l'aide d'un chiffon microfibras humide. Après la mise en peinture des feuillures, on peint les parties moulurées de la porte avec un pinceau de petite taille **1** **2**. Là encore, on retire au besoin l'excédent de vernis sur la surface du vantail à l'aide de la spatule plastique Sikkens, spécialement conçue à cet effet **3** **4**. Les panneaux sont ensuite traités successivement à l'aide d'un pinceau rond de plus grande taille ou bien avec un spalter. Comme pour l'application au rouleau, le vernis est appliqué en bandes **5** et égalisé **6**, d'abord dans le sens transversal **7**, puis dans le sens longitudinal. Ici aussi, attention à ne pas tirer le vernis «à zéro». On procède ensuite à la mise en peinture du panneau inférieur **8**. Pour finir, on peint les traverses et montants du cadre **9** **10** puis on contrôle le résultat **11**.





PORTES À PANNEAUX: APPLICATION AU ROULEAU POUR UNE RENTABILITÉ MAXIMALE





Les portes à panneaux peuvent également être peintes au rouleau. Comme expliqué précédemment, on commence par peindre les moulures au pinceau ① et on élimine au besoin l'excédent de produit à l'aide de la spatule plastique Sikkens, spécialement conçue à cet effet ②. Après application du vernis par segments ③ et égalisation ④, on passe au rouleau fin en mousse ⑤ pour le lissage définitif ⑥ ⑦.

Notre conseil:

Pour la mise en peinture de portes à panneaux haut de gamme, il est recommandé d'opter pour la variante premium avec application au rouleau microfibras et finitions au rouleau fin en mousse PU.

APPLICATION AVEC MATÉRIEL DE PULVÉRISATION

Les vernis Rubbol BL présentés ici peuvent être appliqués au pinceau, au rouleau ou à l'aide d'appareils de pulvérisation. Aucun produit spécifique n'est nécessaire pour l'application au pistolet. L'utilisateur peut choisir librement son matériel dans les espaces intérieurs



sikkens

AKADEMIE

TOUT CE QU'IL FAUT SAVOIR POUR DES CHANTIERS BIEN MENÉS

Nouveaux produits et conseils de mise en œuvre, outils pratiques pour gagner du temps, dernières tendances en matière de couleurs, compétences en gestion d'entreprise, aspects juridiques: la Sikkens Akademie te donne, ainsi qu'à tes équipes, toutes les clés pour réussir vos chantiers. Nos formateurs experts transmettent l'essentiel du savoir-faire métier lors de séminaires en présentiel ou en ligne et d'ateliers pratiques.

Des contenus clairs, adaptés aux besoins de ton entreprise et toujours en prise avec la réalité du terrain: inscris-toi à un de nos séminaires pour bénéficier de cette formule gagnante!



Découvre ici l'offre de
l'Académie Sikkens!

VIDÉOS PRATIQUES ET CONSEILS D'EXPERTS

Tu trouveras sur le site Sikkens une foule d'explications et de conseils dispensés par nos experts – en accès libre 24h/24. Découvre les meilleures techniques de mise en œuvre afin de gagner en efficacité au quotidien. Application airless, au pinceau ou au rouleau: quel que soit le thème qui t'intéresse, tu y trouveras des vidéos utiles à visionner quand tu as un moment.



Accède directement aux vidéos Sikkens!

